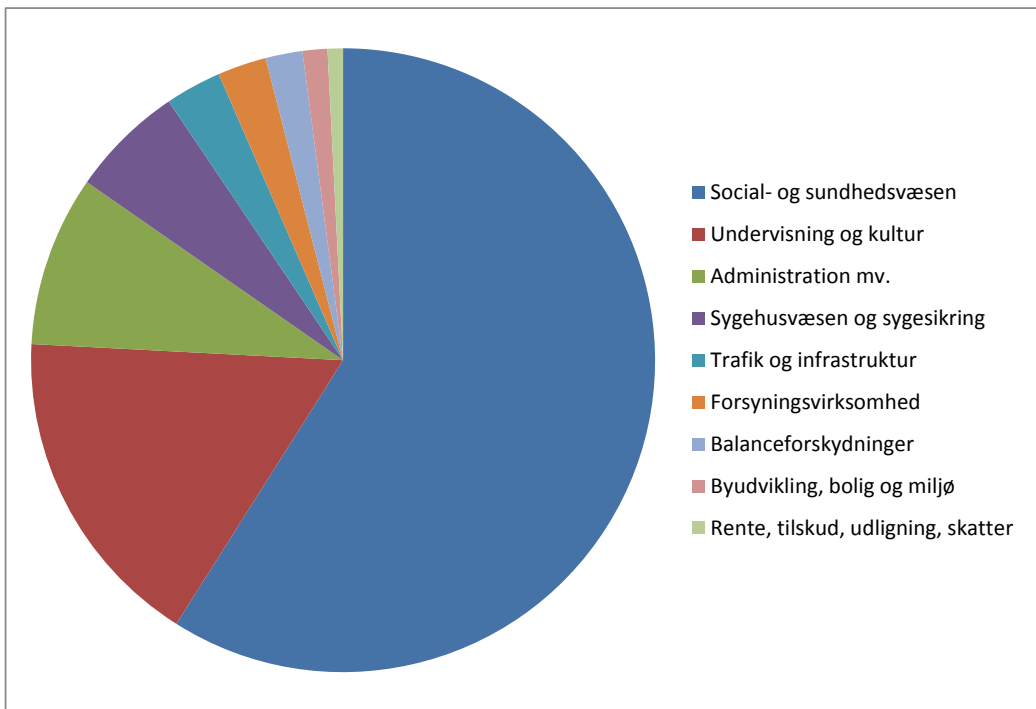
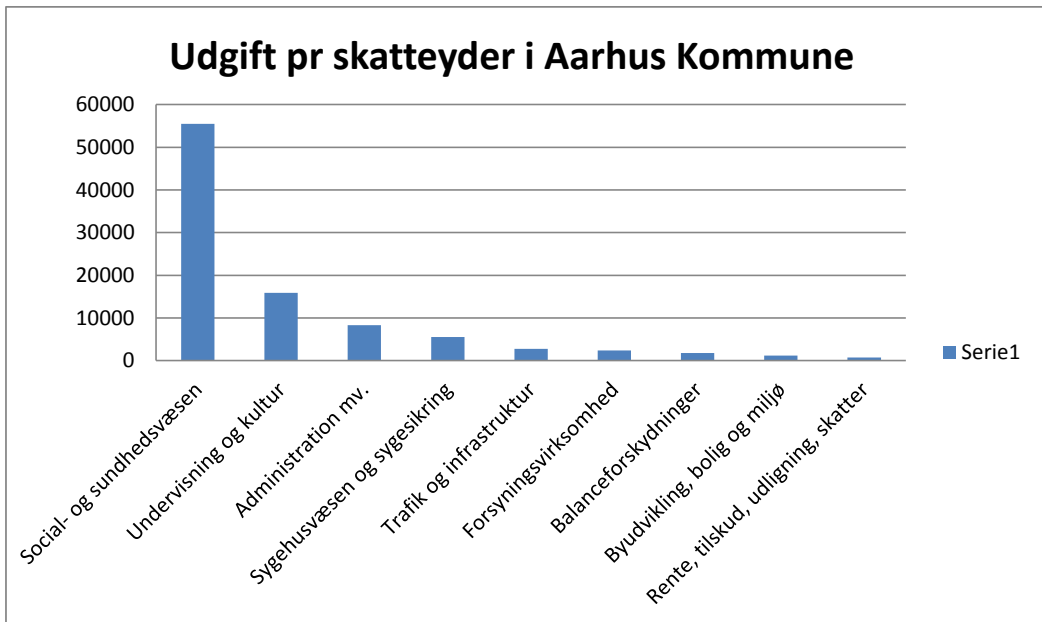


Udgiftsområde Aarhus Kommune	Udgifter i alt	Udgift pr skatteyder	Udgift i pct.
Social- og sundhedsvæsen	14.000.000.000	55496	59,0
Undervisning og kultur	4.000.000.000	15856	16,8
Administration mv.	2.100.000.000	8324	8,8
Sygehusvæsen og sygesikring	1.400.000.000	5550	5,9
Trafik og infrastruktur	690.000.000	2735	2,9
Forsyningsvirksomhed	601.000.000	2382	2,5
Balanceforskydninger	454.000.000	1800	1,9
Byudvikling, bolig og miljø	305.000.000	1209	1,3
Rente, tilskud, udligning, skatter	189.000.000	749	0,8
I alt	23.739.000.000	94101	100,0



Hvor meget bidrager hver skatteyder i Aarhus Kommune med til udgifterne til folkeskolen?

---

### Kommentar:

Der bor 252272 skatteydere i Aarhus Kommune

Der er afsat 4 milliarder kr. til Undervisning og kultur. Heraf bruges 2,9 milliarder til folkeskolen.

Med ovenstående oplysninger som kilde beregner jeg følgende.

$$\text{Afrund} \left[ \frac{4 \cdot 10^9}{252\,272} \right]$$

15855,902

**Der er afsat 15856 kr. pr. skatteyder til Undervisning og kultur**

$$\text{Afrund} \left[ \frac{2,9 \cdot 10^9}{4 \cdot 10^9} \right]$$

0,725

**72,5% af det beløb, der er afsat til Undervisning og kultur pr. skatteyder bruges til folkeskolen**

$$\text{Afrund} \left[ \frac{72,5 \cdot 15\,856}{100} \right]$$

11495,600

**Hver skatteyder betaler 11496 kr. pr. år til folkeskolen**

**Forlaget MATEMATIK.**  
**Konferencen til Matematikkens Dag 2013. Funny Money**

**Elevopgave 9. klasse**

**Projekt Skat**

I skal arbejde sammen om denne opgave.

Opgaven går ud på at få en forståelse af, hvordan en lønseddel er indrettet, og hvad vores skatte kroner går til.

I skal undersøge, hvad disse begreber betyder:

- lønindkomst
- fradrag
- skattepligtig indkomst
- skat

I skal undersøge, hvorledes fordelingen af skatte kroner er i jeres kommune.

Det kan måske være interessant at se, hvor meget hver skatteyder betaler årligt til folkeskolen.

I skal arbejde ud fra jeres egen erfaring *eller* ud fra disse oplysninger:

- Jonas er 16 år og arbejder hos en købmand i sin fritid. Han arbejder 2 timer om fredagen og 3 timer om lørdagen.
- Jonas vil gerne spare op til en computer og en ferie. Han er derfor nødt til at tage ekstra arbejde hos købmanden, hvilket han har mulighed for.
- Jonas arbejder nu det han må, altså 2 timer hver dag efter skoletid, samt 6 timer om lørdagen.
- Han får 60 kr. i timen.
- Jonas har brug for at finde ud af, hvor meget han skal betale i skat, og hvor meget han har tilbage af lønnen, når skatten er betalt.
- Jonas vil også gerne vide, hvad de skatte kroner går til, som han betaler.

I skal udarbejde en skriftlig rapport, hvor de beregninger I har foretaget indgår.

Undervisningsmaterialet Skat for unge skal læses som baggrundsviden.

Links:

[www.matematikkensunivers.dk/fr](http://www.matematikkensunivers.dk/fr)

[kend din kommune, politiken.dk](http://kend.din.kommune.politiken.dk)

[skat.dk/skole](http://skat.dk/skole)

**Forlaget MATEMATIK.**  
**Konferencen til Matematikkens Dag 2013. Funny Money**

**Lærervejledning til elevopgave 9. klasse**

**Projekt skat**

Tværfagligt emnearbejde i samfundsfag og matematik.

Mål:

Forstå en lønseddel.

Forstå begrebet fradrag.

Beregne skat. Ideen er, at eleverne forestiller sig, at de arbejder så mange timer, at de kommer til at betale skat.

Finde ud af, hvad nogle af skattekroneerne går til.

Skat har udarbejdet undervisningsmaterialet Skat for unge til lærere og elever. Materialet kan downloades fra [skat.dk/skole](http://skat.dk/skole) eller rekvireres fra SKAT.

Skat for unge materialet omfatter bl.a. arbejde med: Samfundet Danmark, sort arbejde, grønne afgifter, skat i årets løb.

Endvidere findes en PowerPoint: Den røde tråd - eksterne undervisere.

Eleverne kan desuden få hjælp gennem disse links:

[arbejdstilsyn.dk](http://arbejdstilsyn.dk). Regler for arbejdstid for unge.

[jobpatruljen.dk](http://jobpatruljen.dk). Løn for unge i arbejde

Eleverne kan bruge deres egne erfaringer, elevopgaven om Jonas eller oplysningerne om Søren's indkomst i hæftet Skat for unge.

Fælles gennemgang af Skat for Unge.

Efter oplægget fra hæftet om skat foretager eleverne nogle undersøgelser:

Med udgangspunkt i Skat for Unge og materialet Velfærd og skat i Danmark kan eleverne arbejde med:

Løn, fradrag, skat.

Hertil kan [www.matematikkensunivers.dk/fr](http://www.matematikkensunivers.dk/fr) være en god hjælp.

Eleverne kan herefter undersøge, hvad deres skattekroneer går til i deres egen kommune.

Links: Kend din kommune, [politiken.dk](http://politiken.dk)

Eksempelvis kan eleverne undersøge, hvor stor en procentdel af skatten, der er afsat til folkeskolen.

Eleverne skal samarbejde om opgaven. De skal udarbejde en rapport, hvor alle resultaterne skal indgå.