

Arkitektur

som pædagogisk og fagligt greb

arki_lab

Democratic Urban Design and Strategies





arki_lab



arki_lab

arki_lab

SHARING

space of the
by the people and
people





ARKITEKTURPOLITIK



SKOLEREFORM



BØRNE- og UNGESTRATEGI

A woman with short grey hair and glasses is sitting at a desk in an office. She is wearing a colorful, patterned sweater and is looking directly at the camera with a slight smile. The desk in front of her is cluttered with stacks of papers and a pen. In the background, there is a window with a view of a building and a lamp on the right side of the desk.

Det er fundamentet for hele mit tankesæt - at viden om arkitektur og et sprog om vores fysiske rammer er medvirkende til, at vi kan deltage aktivt i vores samfunds udvikling. Arki_lab's arbejde med at inddrage børn og unge i arkitekturen er et vigtigt skridt i den retning.

Jane Sandberg,
Tidligere Direktør for Akademisk Arkitektforening



Cases



Sortedam skolen

Udslusnings boliger



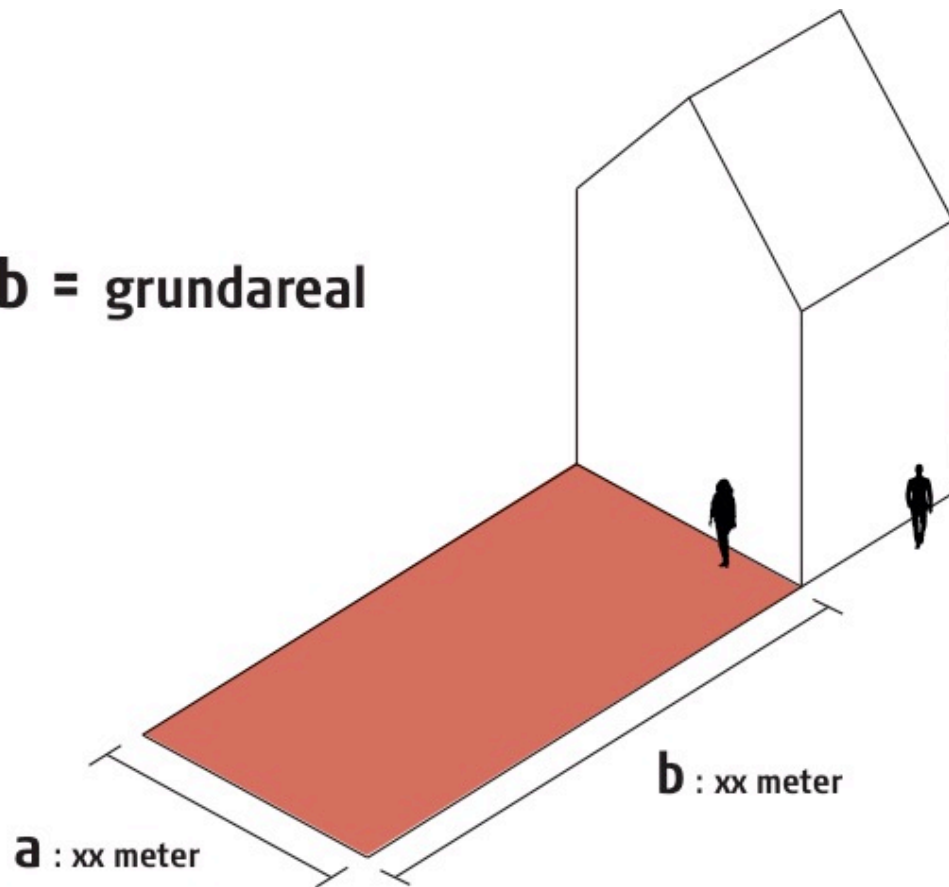
max. Bebyggelse procent

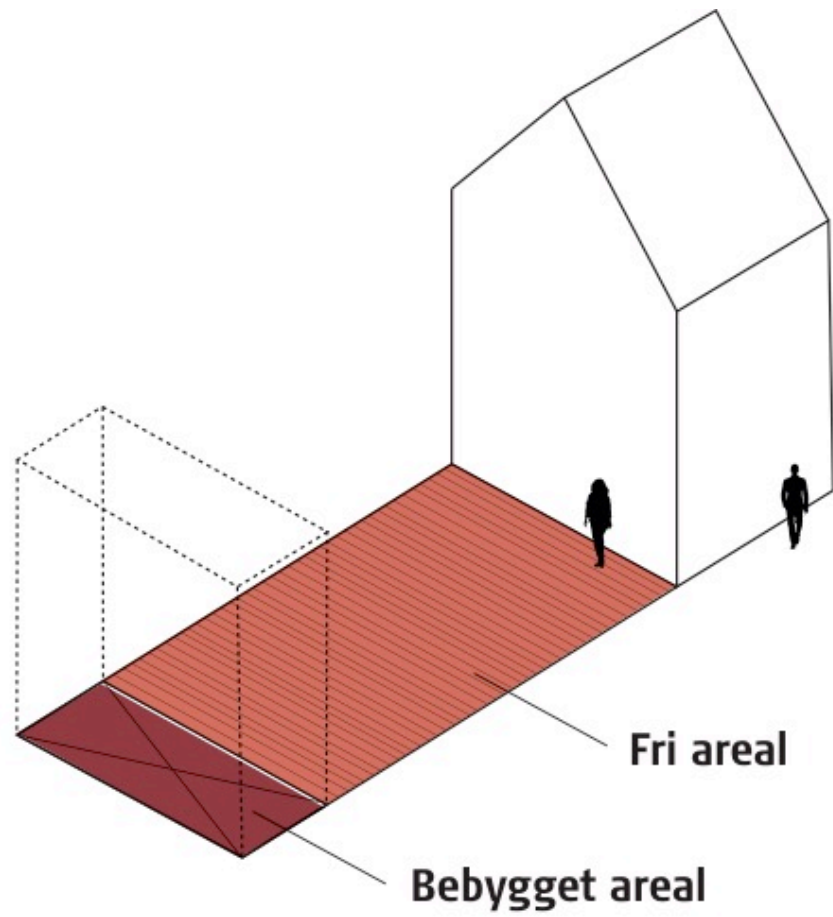
max. Højde

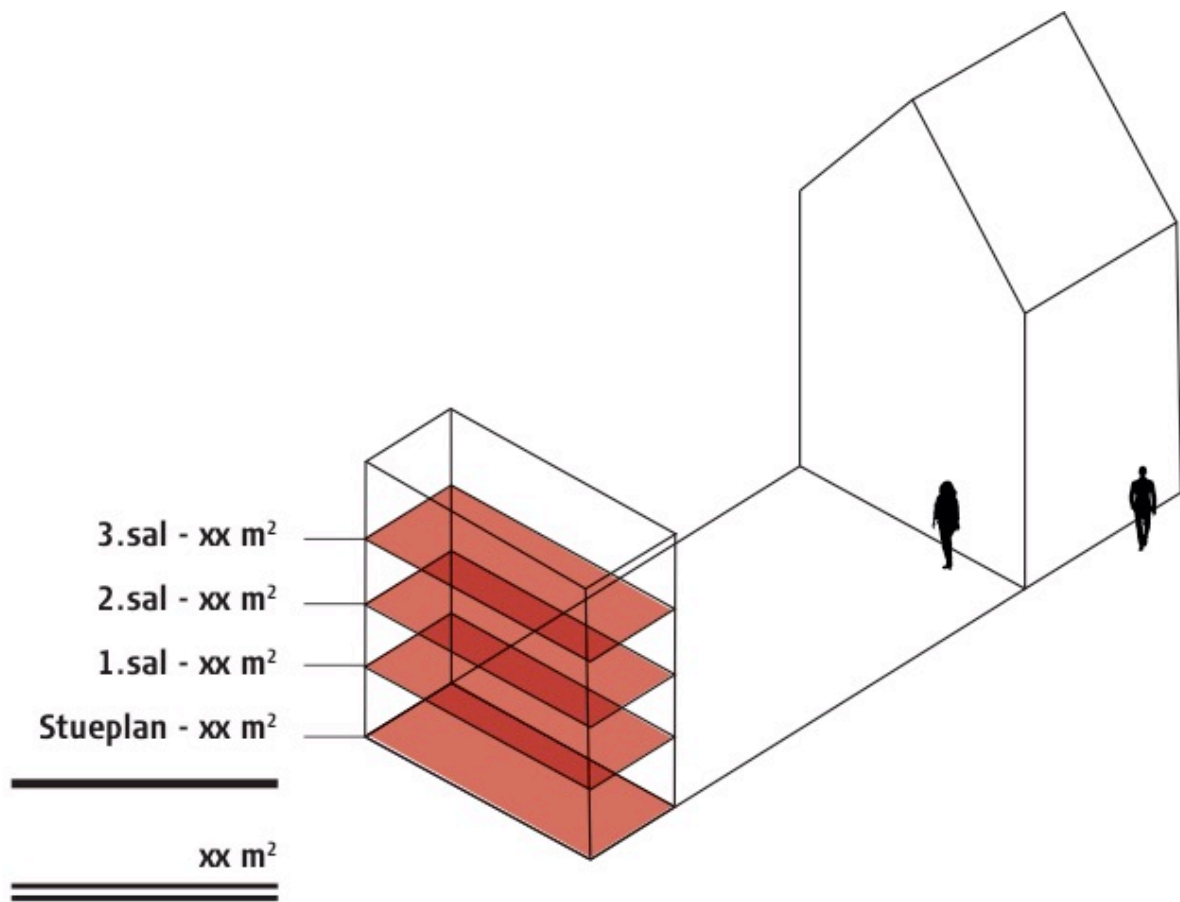
max. Etage antal

min. Friarealsprocent

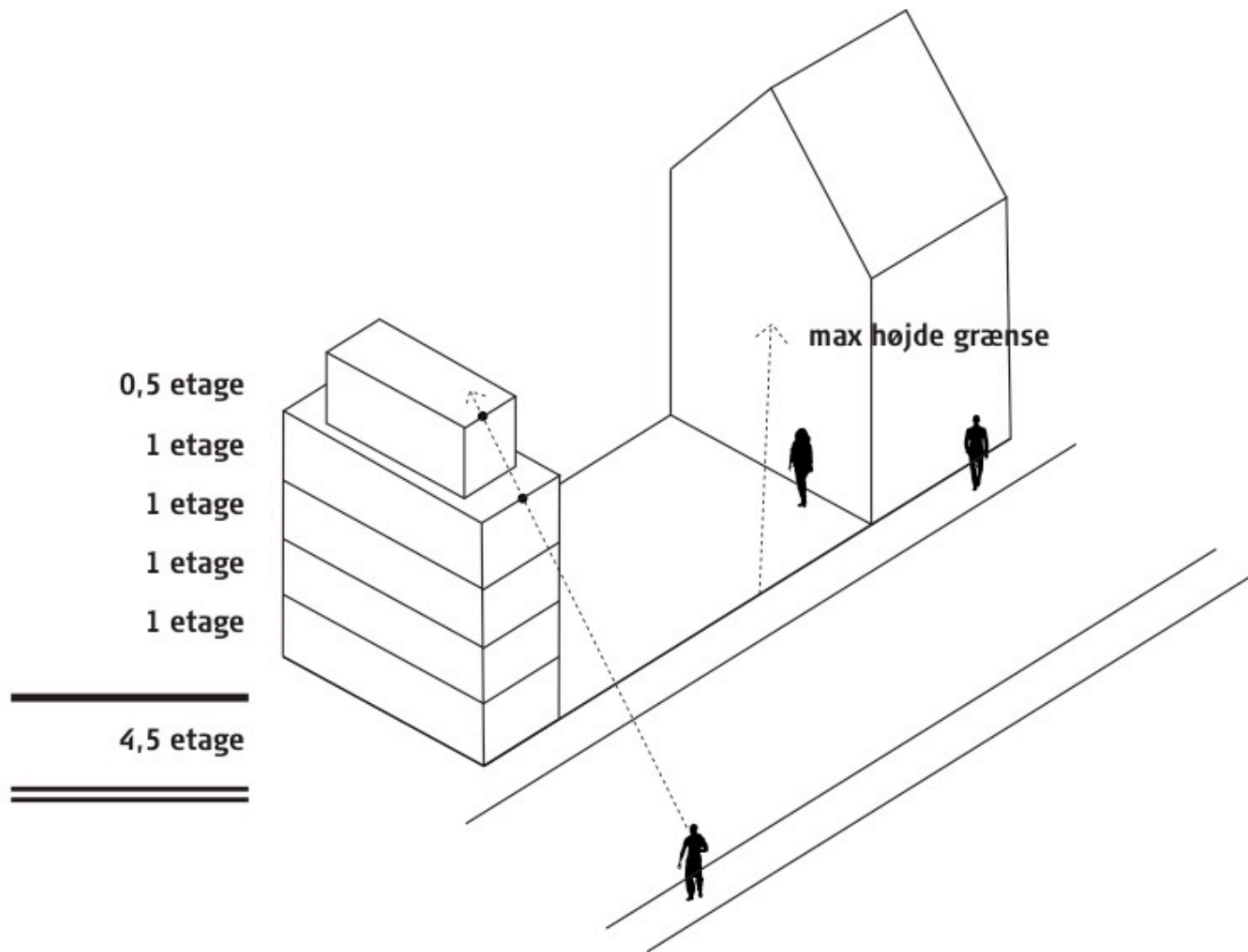
a x b = grundareal







Begreb : max Højde og Etage antal





Bebyggelse procent ?

Højde ?

Etage antal ?

Friarealsprocent ?



52 m

Image © 2013 Aerodata International Surveys

arki_lab

Go







SIPATI

SAMUET BEBUNGSE $\times 100$

(RUMUKTEAL

= BEBUNGSE%

2000m²

2000 BEBUNGSE%

65 MAX STAGE

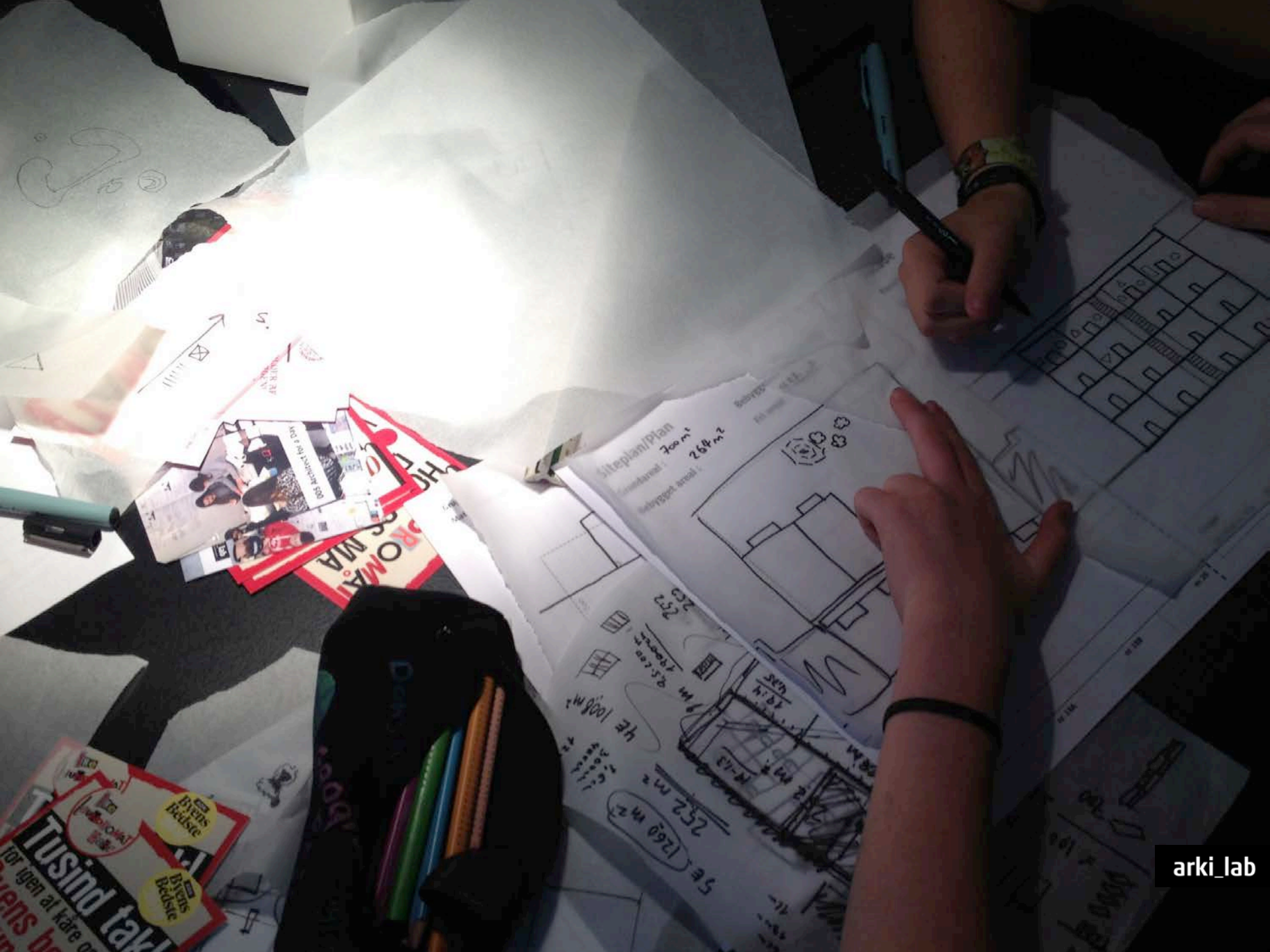
500 MAX STAGE

600 MAX STAGE

400 MAX STAGE

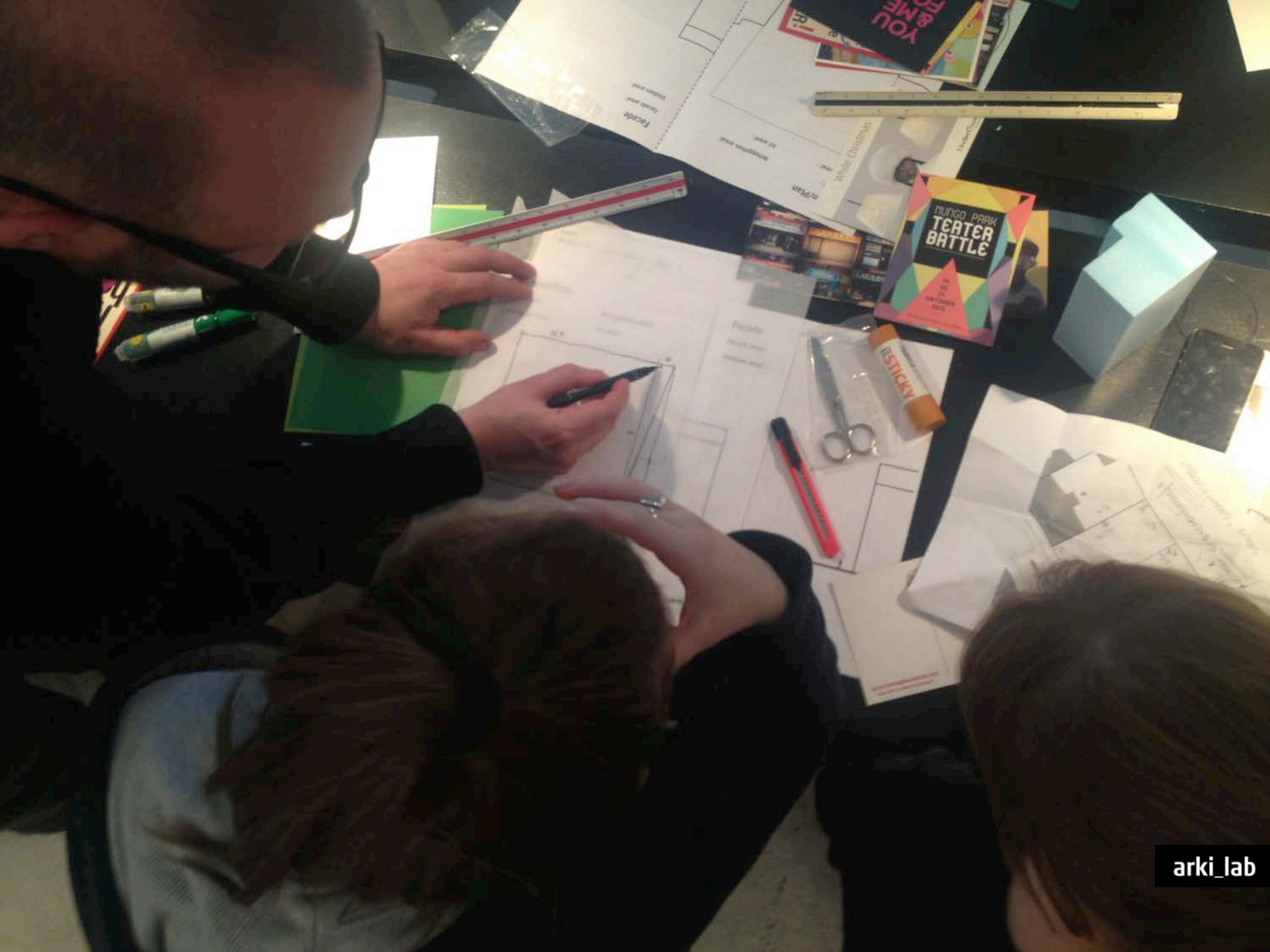
2000





Siteplan/Plan
Total area: 700 m²
268 m²

1000 m²
252 m²
1260 m²



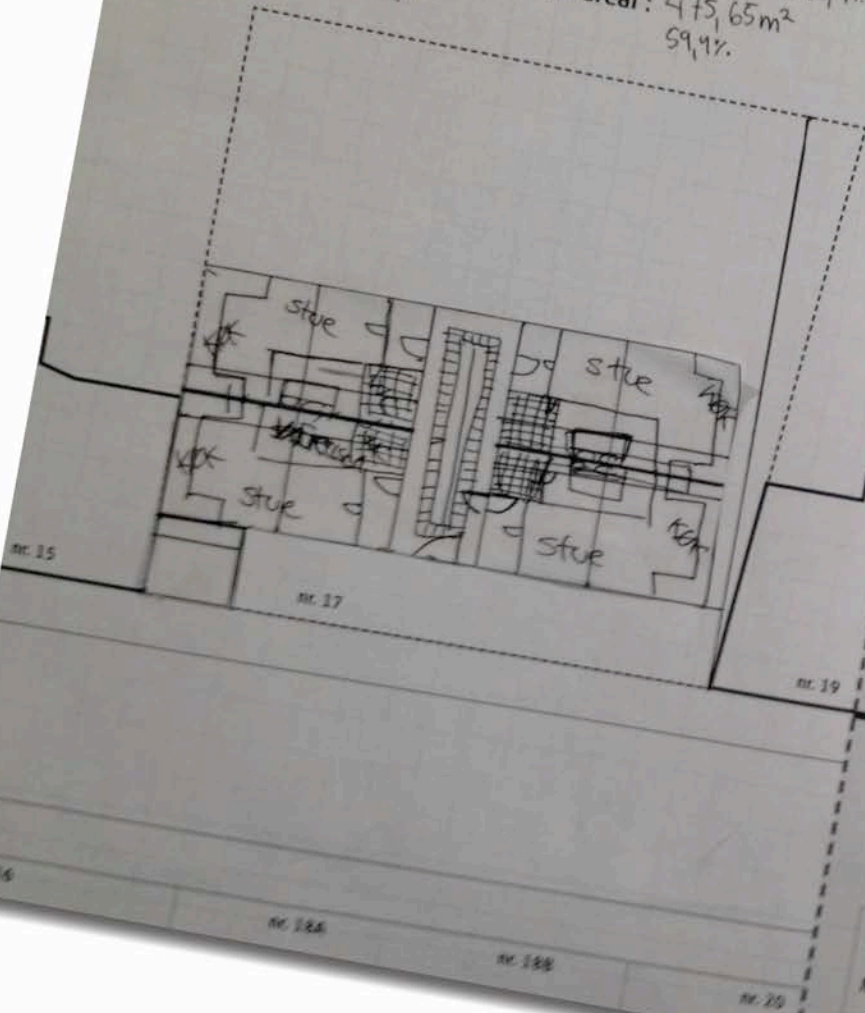
Siteplan/Plan

Grundareal : 800,85 m²

Bebygget areal : 325,8 m²
47%

Bebyggelses areal: 2112,5 m²
263,7%

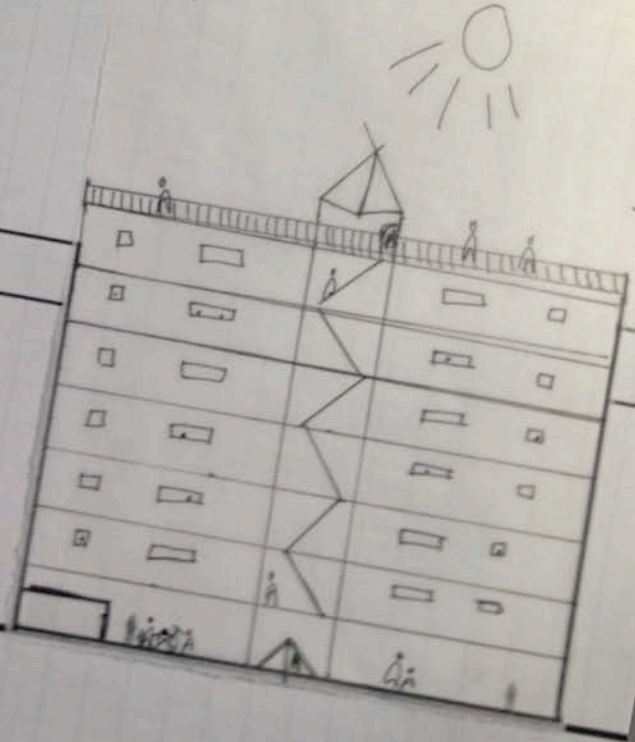
Fri areal : 475,65 m²
59,4%



Facade

Facade areal :

Vindues areal :



Gruppe: Selene + Amal
Matrikel nr. 75e - Skala: 1:200 @ A3 - Dato:

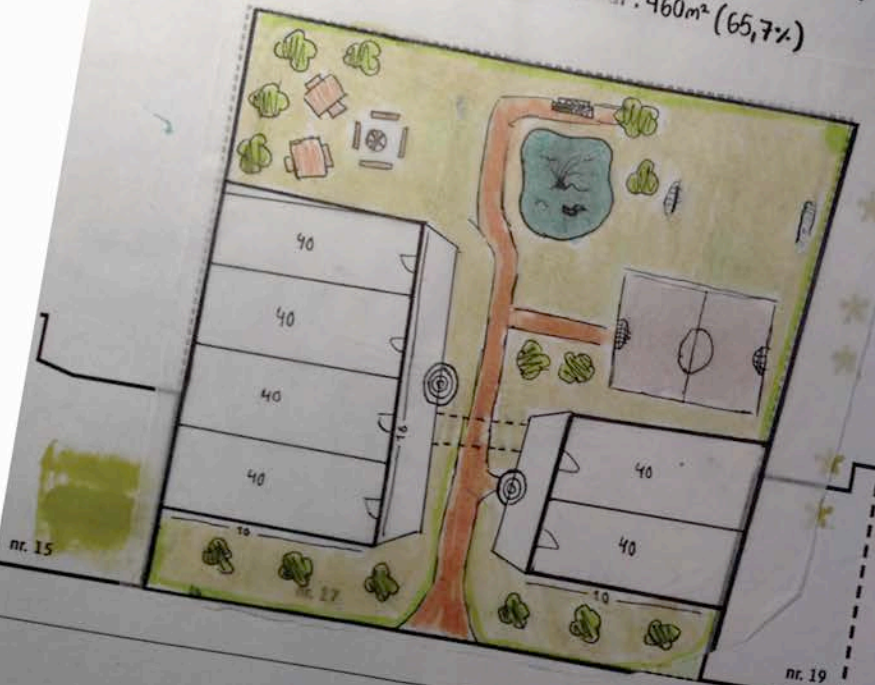
Plan

Grundareal: 700m²

Bygget areal: 240m²

Behyggelses areal: 800m² (114,3%)

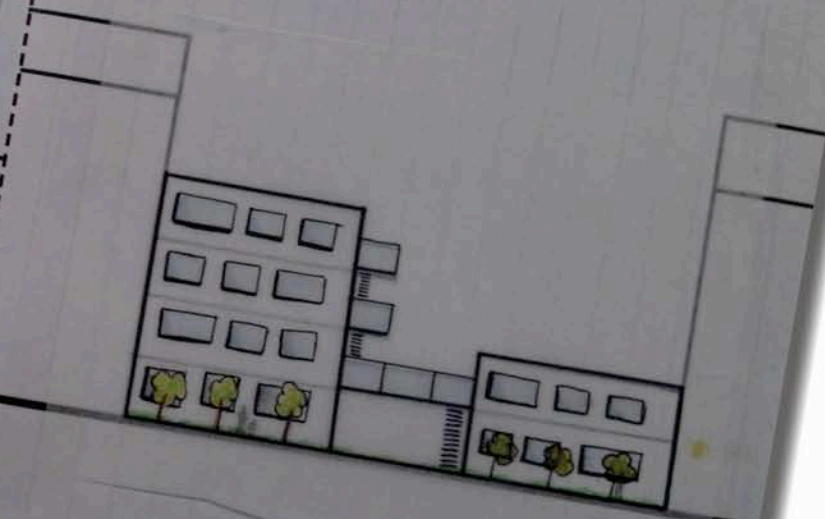
Fel areal: 460m² (65,7%)



Facade

Facade areal :

Vindues areal :



nr. 16

nr. 18A

nr. 18B

nr. 20

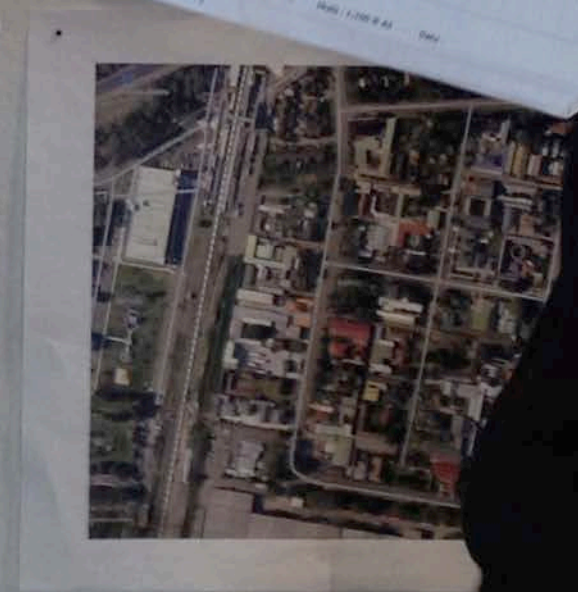
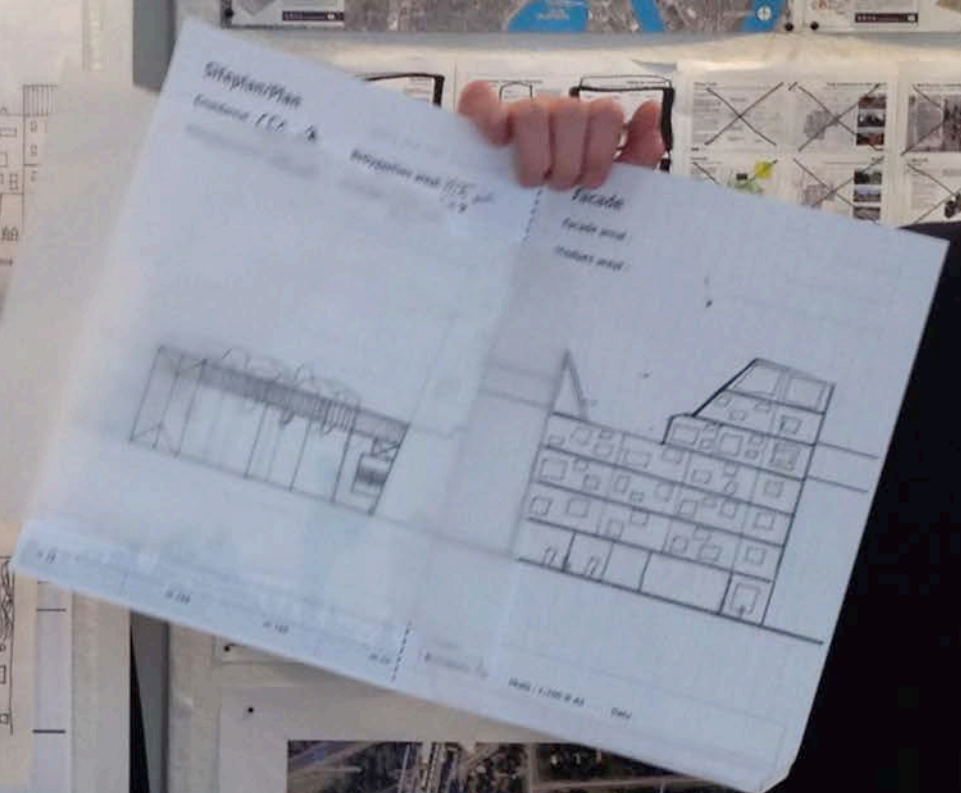
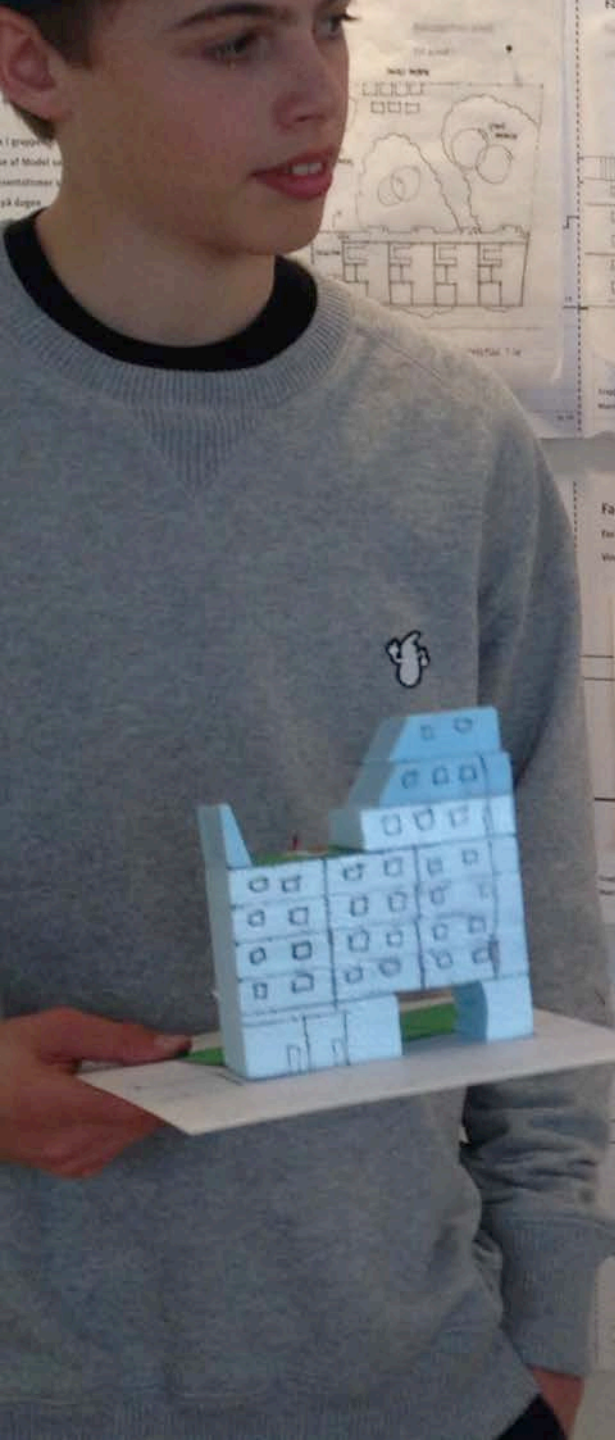
Gruppe :

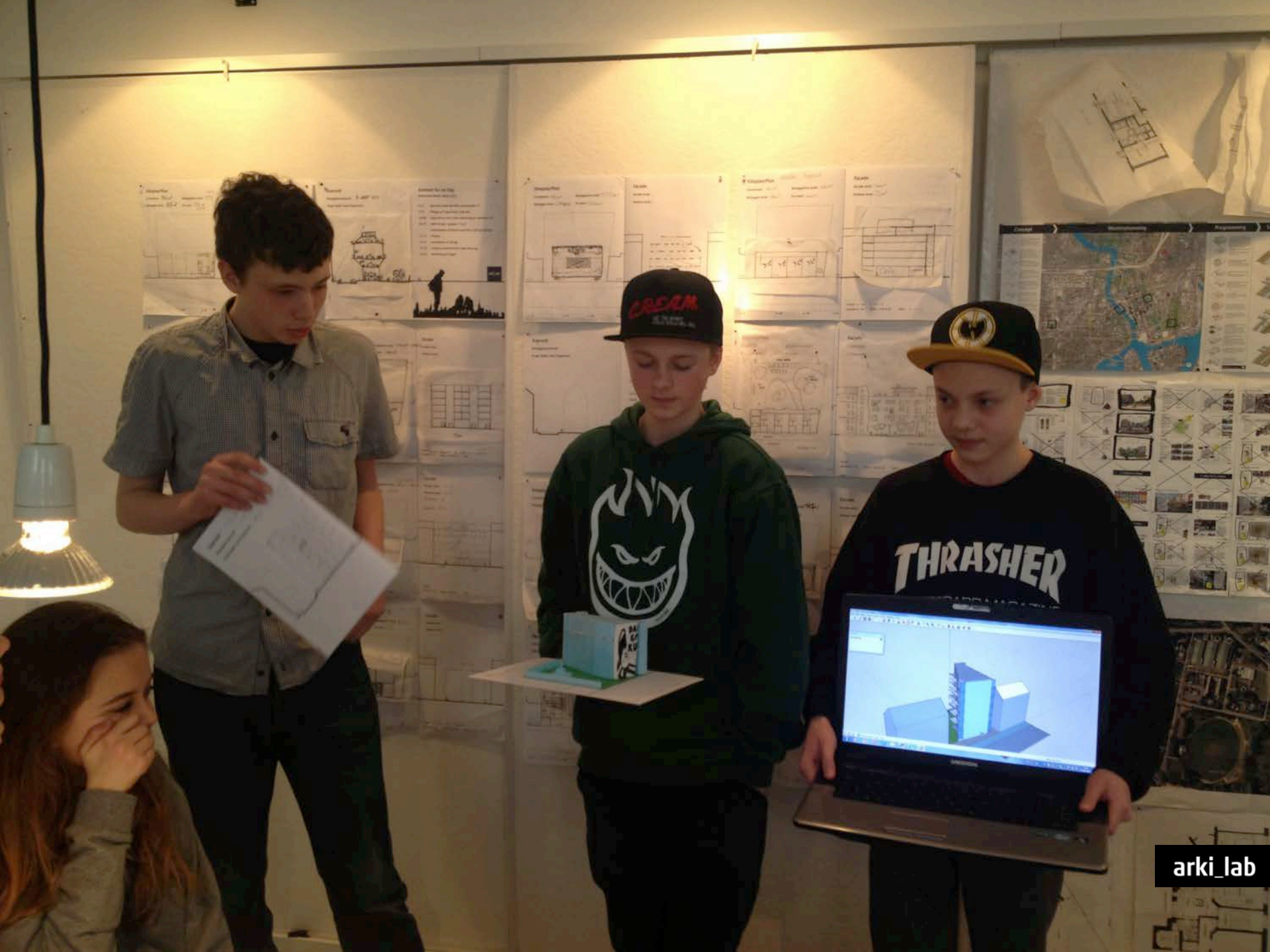
Matrikel nr. 75e - Skala : 1:200 @ A3

Dato :









"Jeg oplever byen på en helt anden og mere vågen måde nu efter jeg igennem hele 8. klasse har haft forskellige undervisningsforløb med arki_lab. Jeg tror ikke jeg skal være arkitekt men jeg har mange idéer"

Adam, 8.U på Sortedamskolen

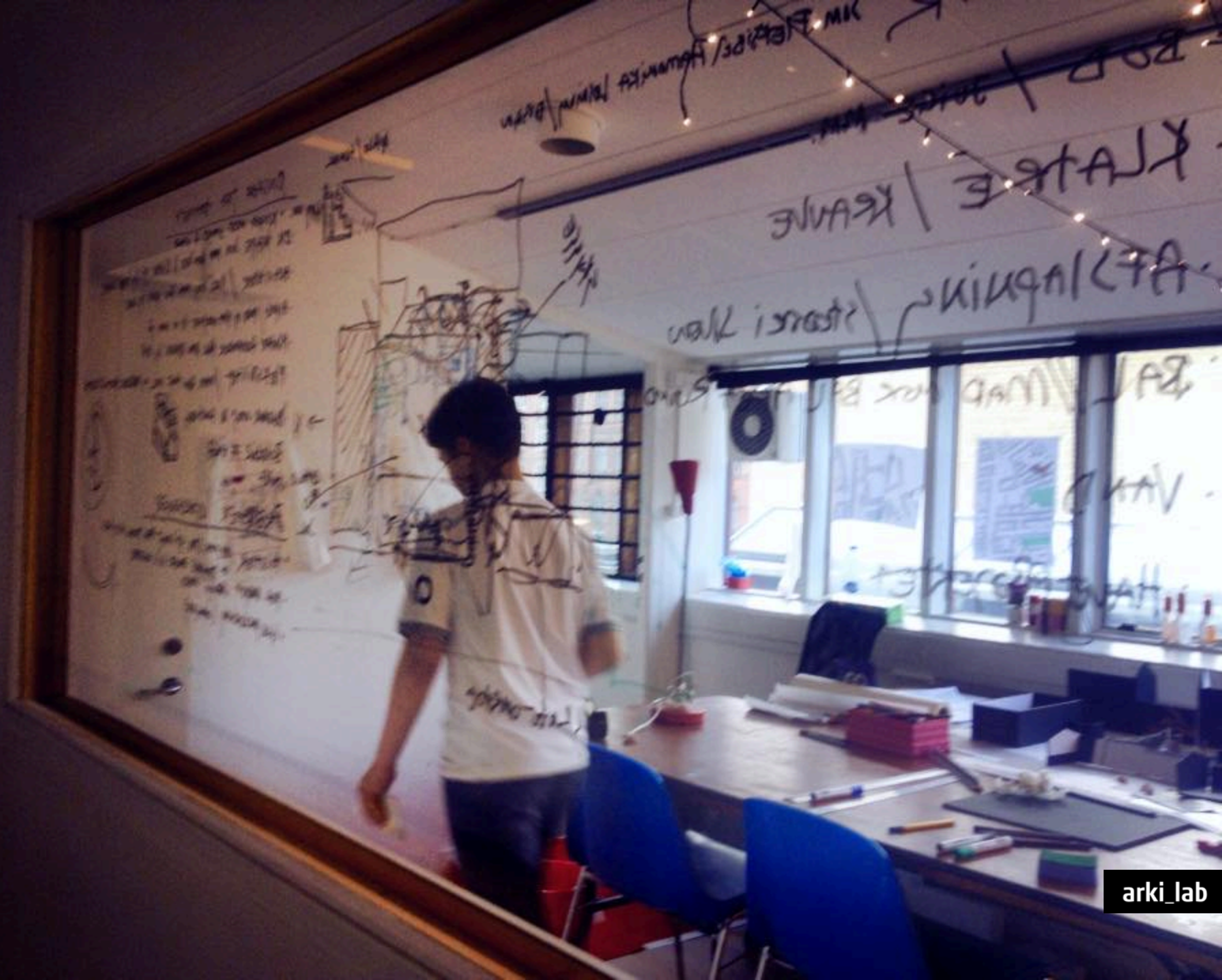


Vesterbro Ungdomsgård

Arkitektskole for børn



VESTERBRO
UNGDOMSGÅRD

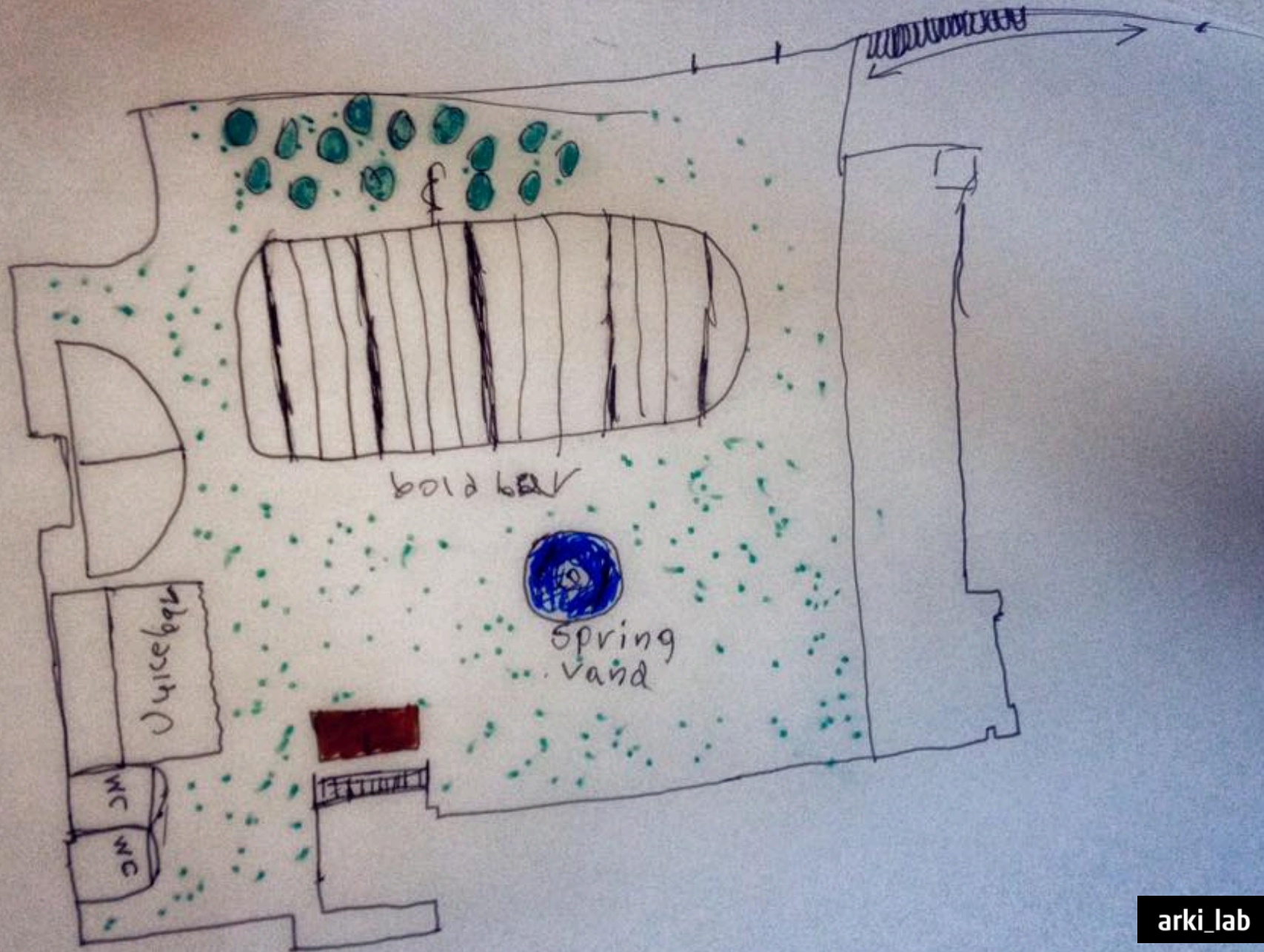


Handwritten notes on the whiteboard, including a list of items and a diagram of a structure.



Handwritten text on the wall, including "KLAUSE / KRANE", "ATLADNING / STORCI MEN", and "VAND".





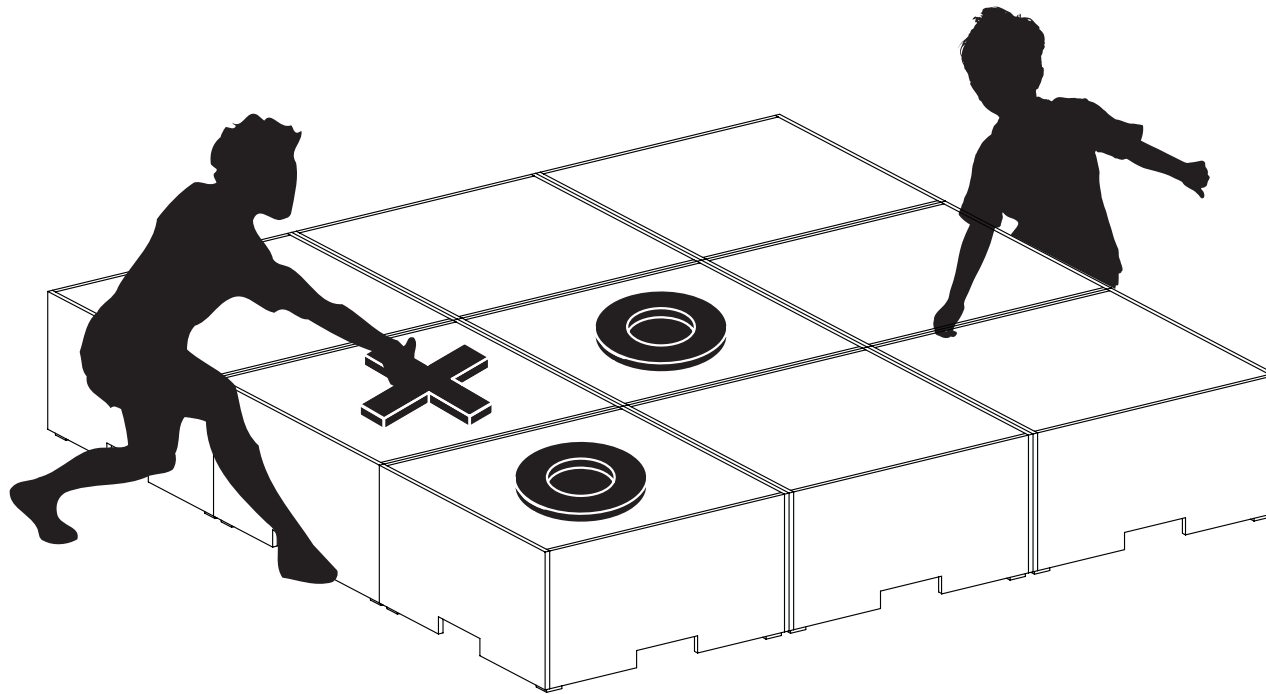




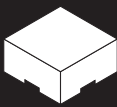
Kryds og Bolle Spillet



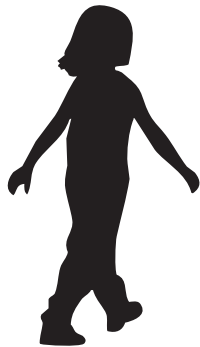
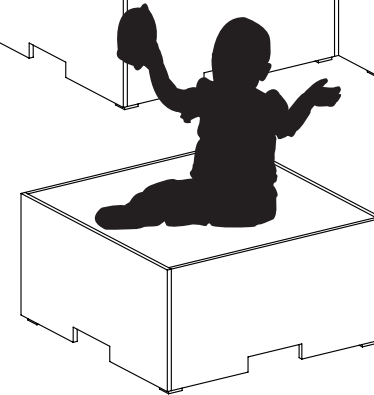
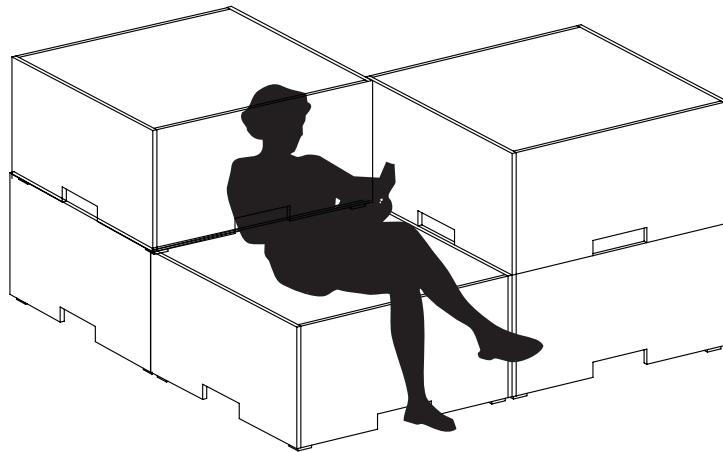
Min. 9 stk.

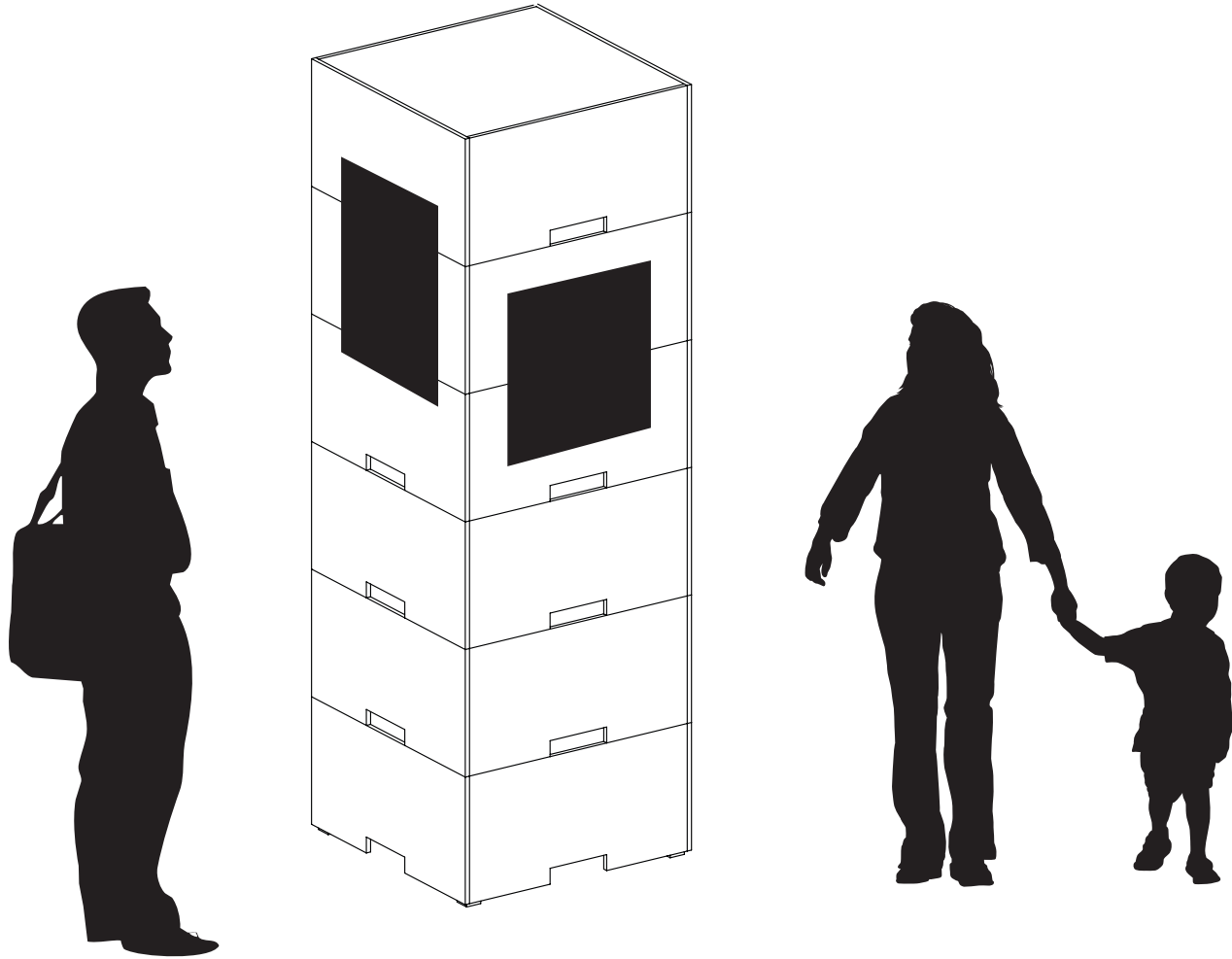


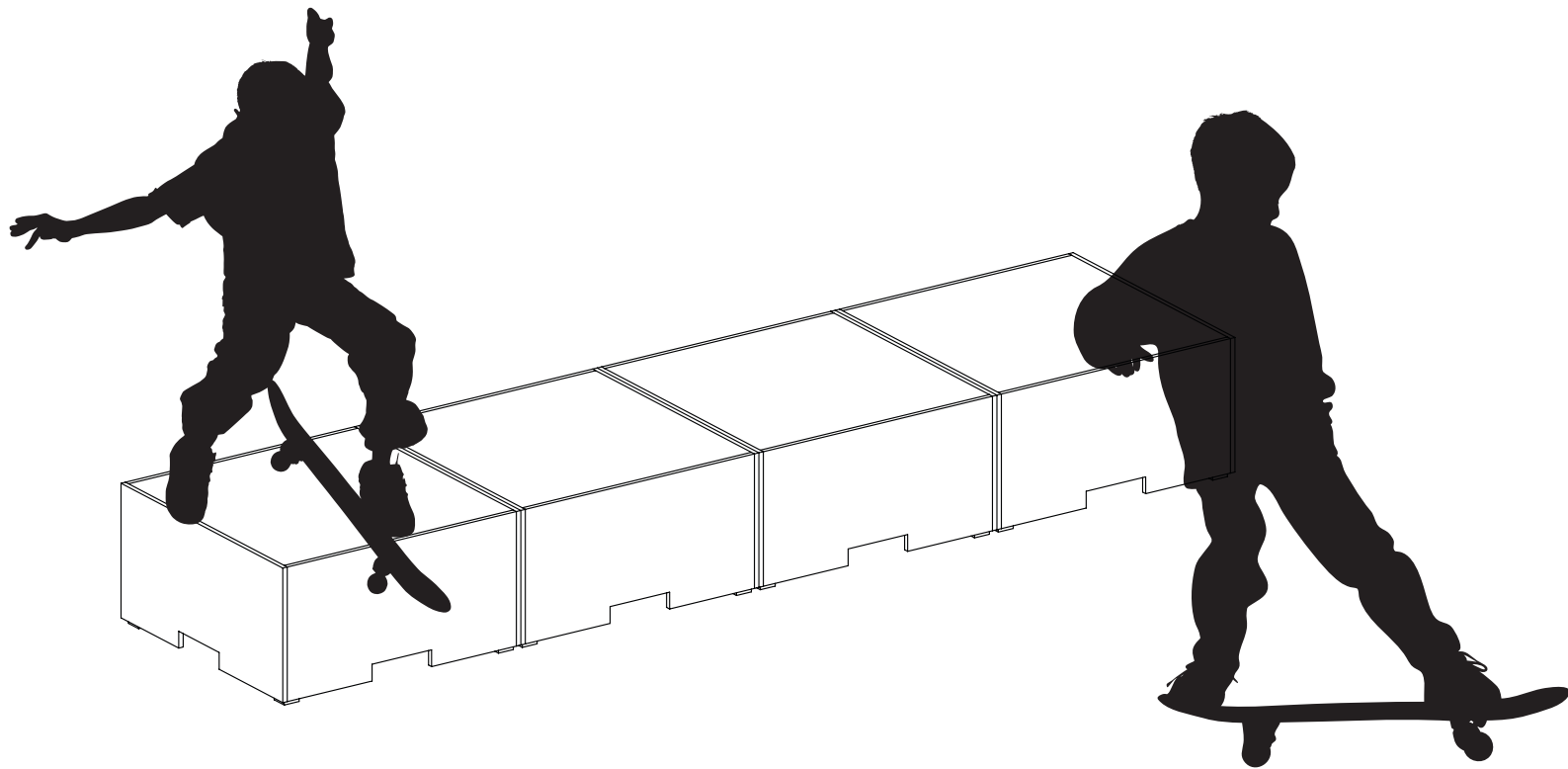
Lounge



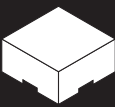
Min. 5 stk.



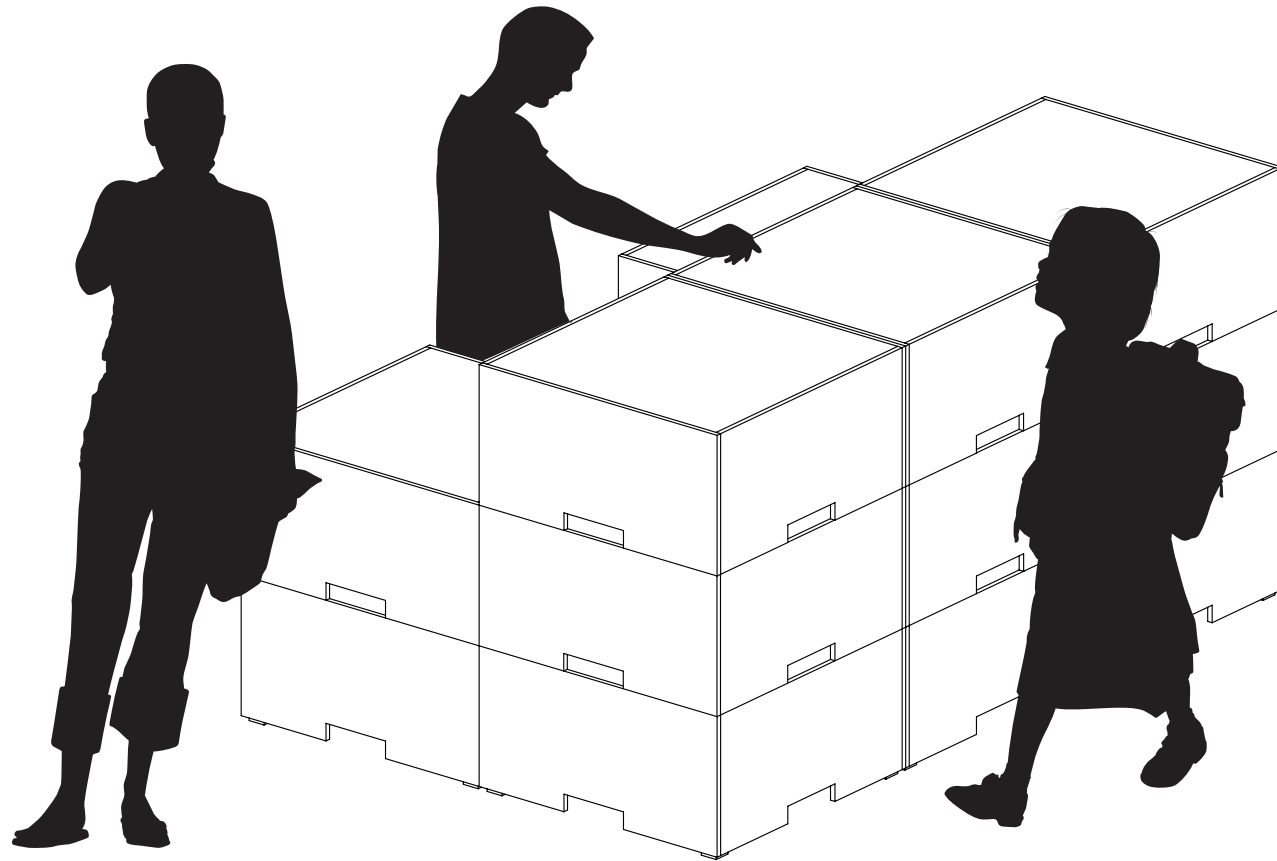




Baren eller Frugtboden



Min. 8 stk.









VESTERBRO UNGDOMSBAARD

VESTERBRO UNGDOMSBAARD

VESTERBRO UNGDOMSBAARD

+ KIDS

ARKI_LAB + KIDS

ARKI_LAB + KIDS

ARKI_LAB + KIDS





VESTERBRO UNGDOMSGAARD

ARKI_LAB + KIDS

VESTERBRO UNGDOMSGAARD

ARKI_LAB + KIDS

ARKI_LAB + KIDS



ARKI_LAB + KIDS



ARKI LAB + KIDS

Blågård skole

Verdens fedeste klasseværelse

SKRALD

Før lidt grønt Folk slapper ikke nok
At! Cykler dog gerne
for stærkt.

Før lidt grønt
Før lidt grønt
Før lidt grønt

PROBLEMER

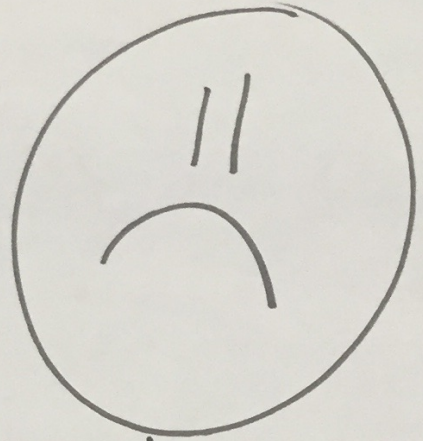
Beskiot

Bil os

ting er dyrt
for meget skrald!

Før lidt grønt!

Før lidt grønt!



for meget
vejarbejde

for meget trafik

Bilene der køre
for stærkt

Før lidt lys



Tusker

Få en sten og tegn på den









arki_lab

p2

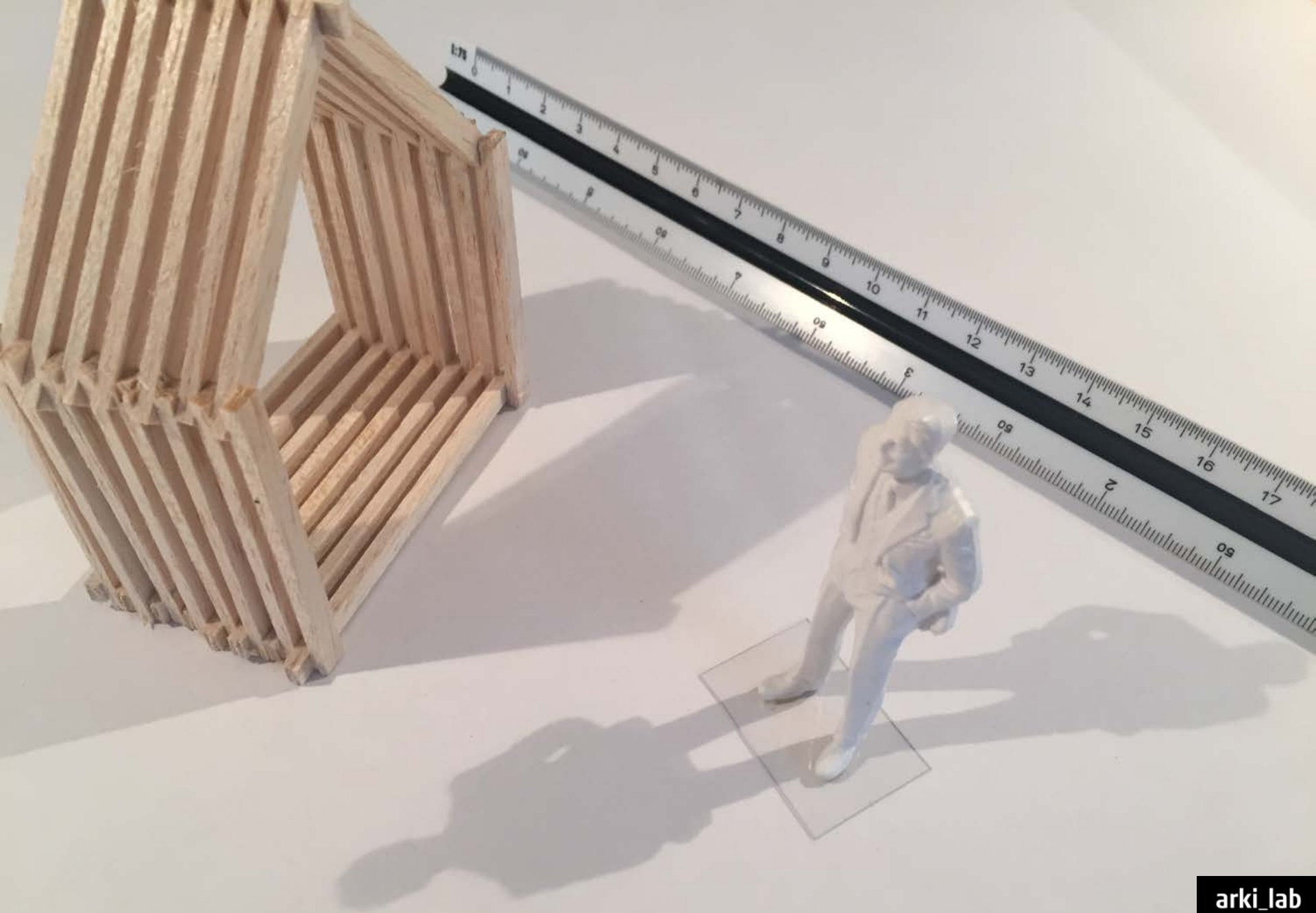


arki_lab



For next time
Bicycle
Walking
Skateboard
Stroller
Pushcart
Bicycle
Walking
Skateboard
Stroller
Pushcart











RE 57



Sortedam skole

Arkitektur- og design værksted

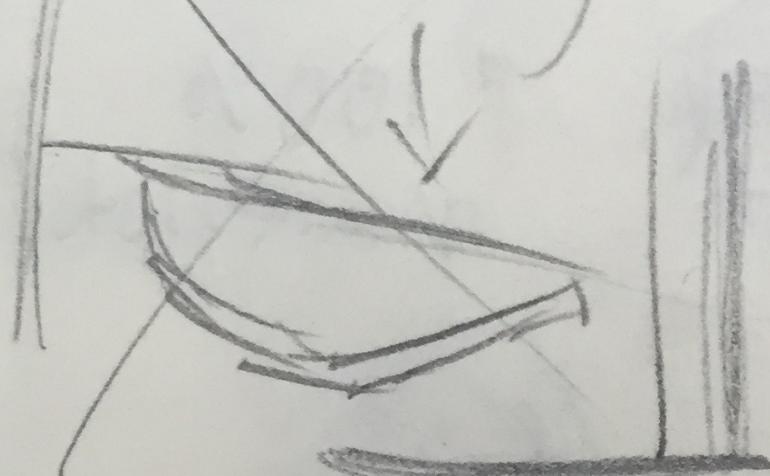




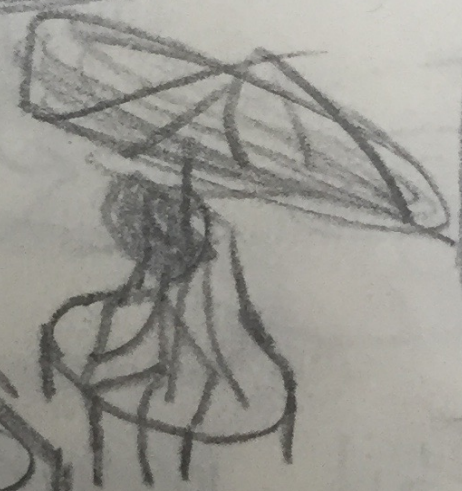
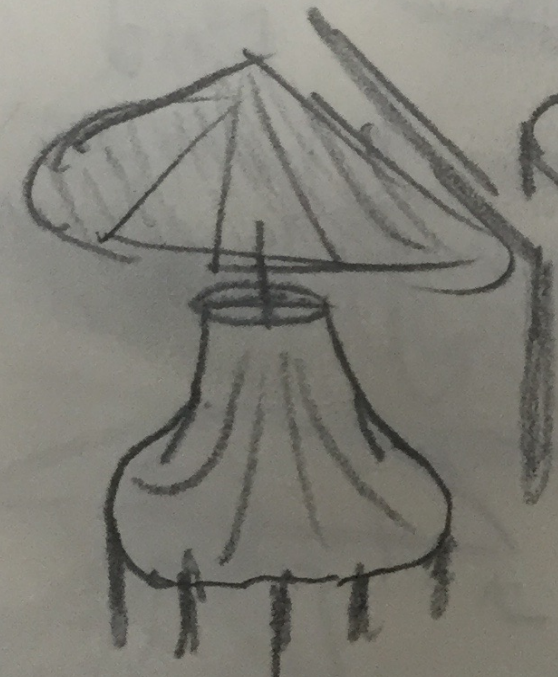
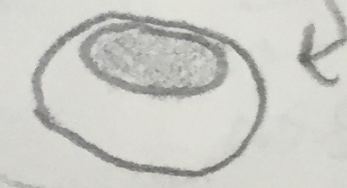




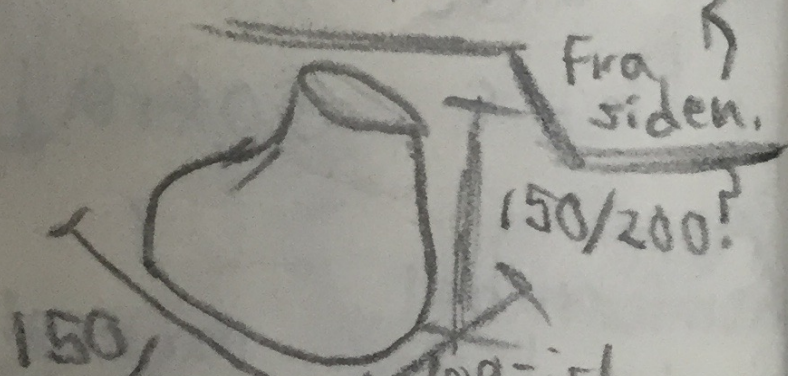
Kottling

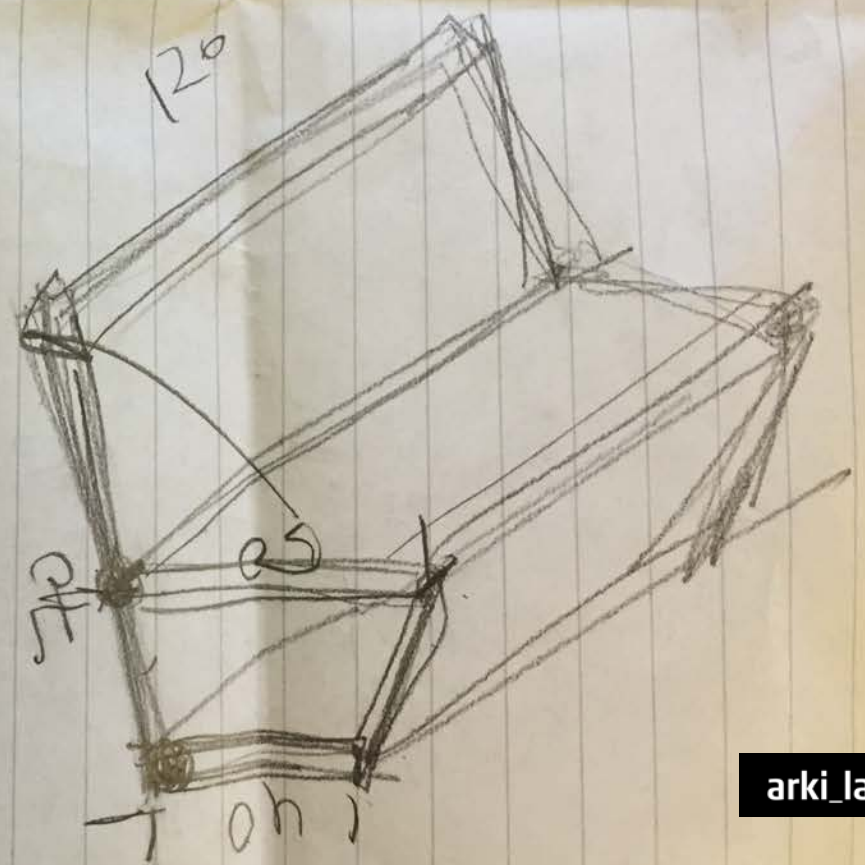
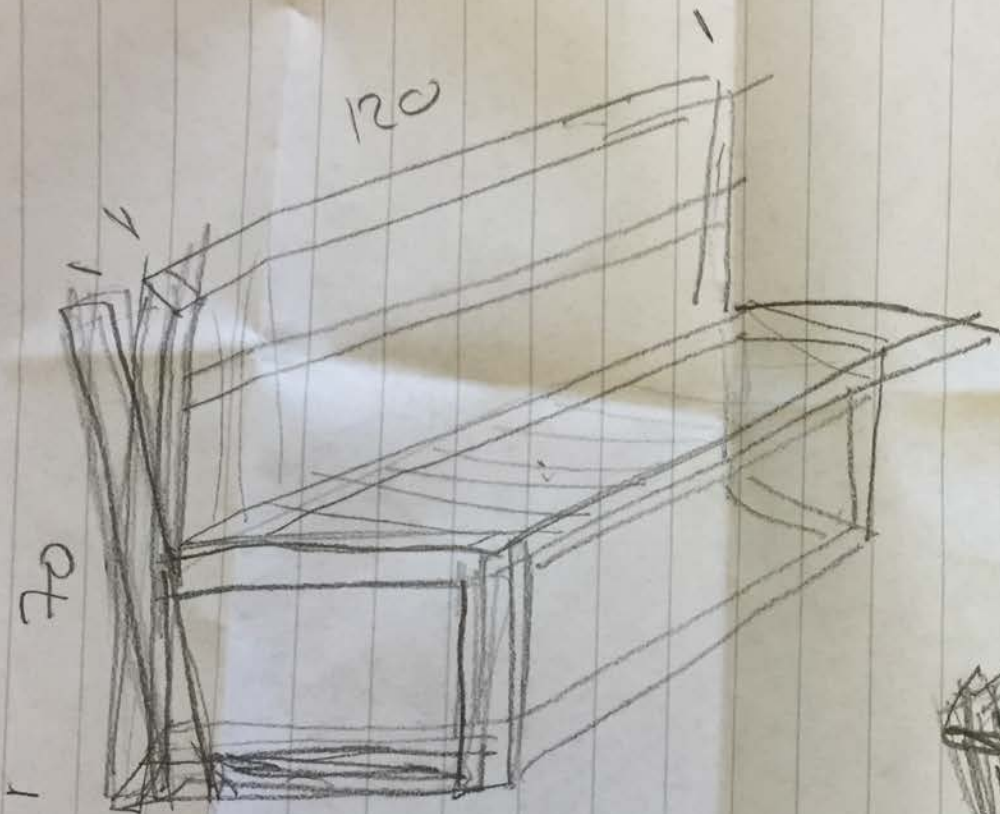


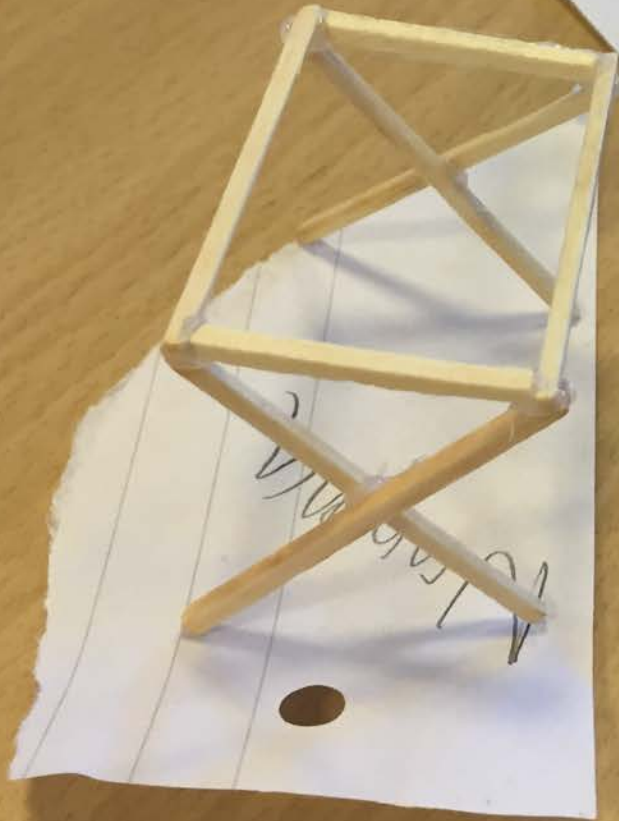
Oppetra

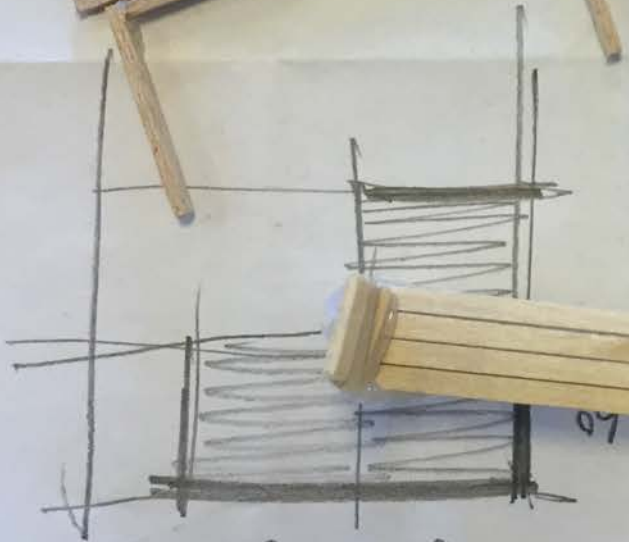
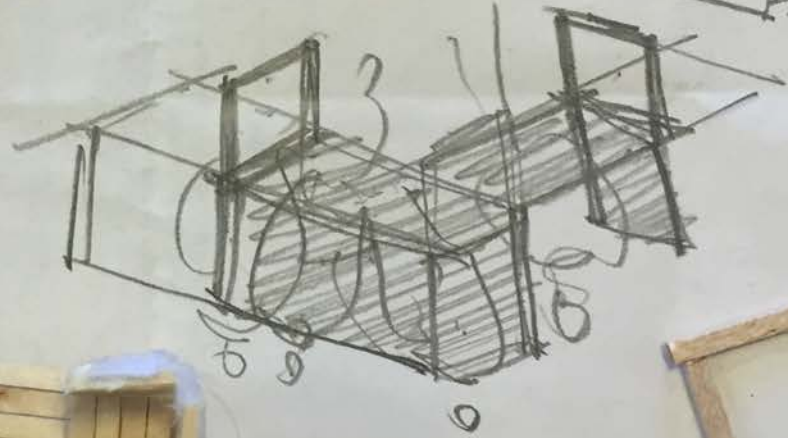
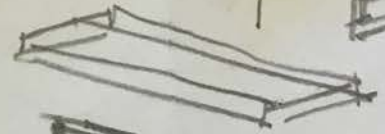
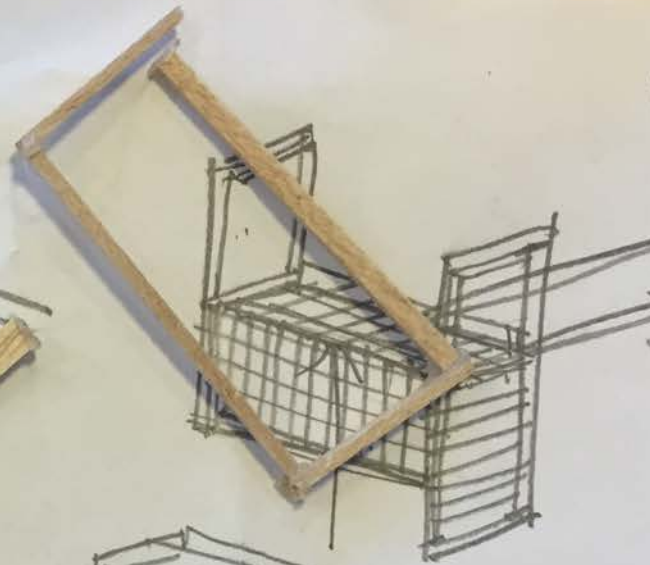
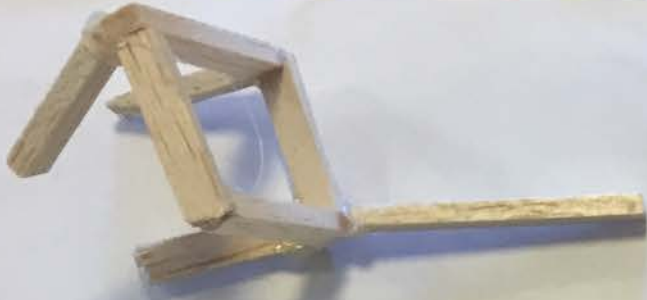


Fra siden ↗
siden.

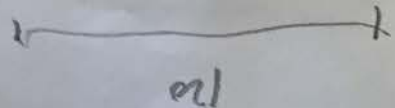








09 09



02

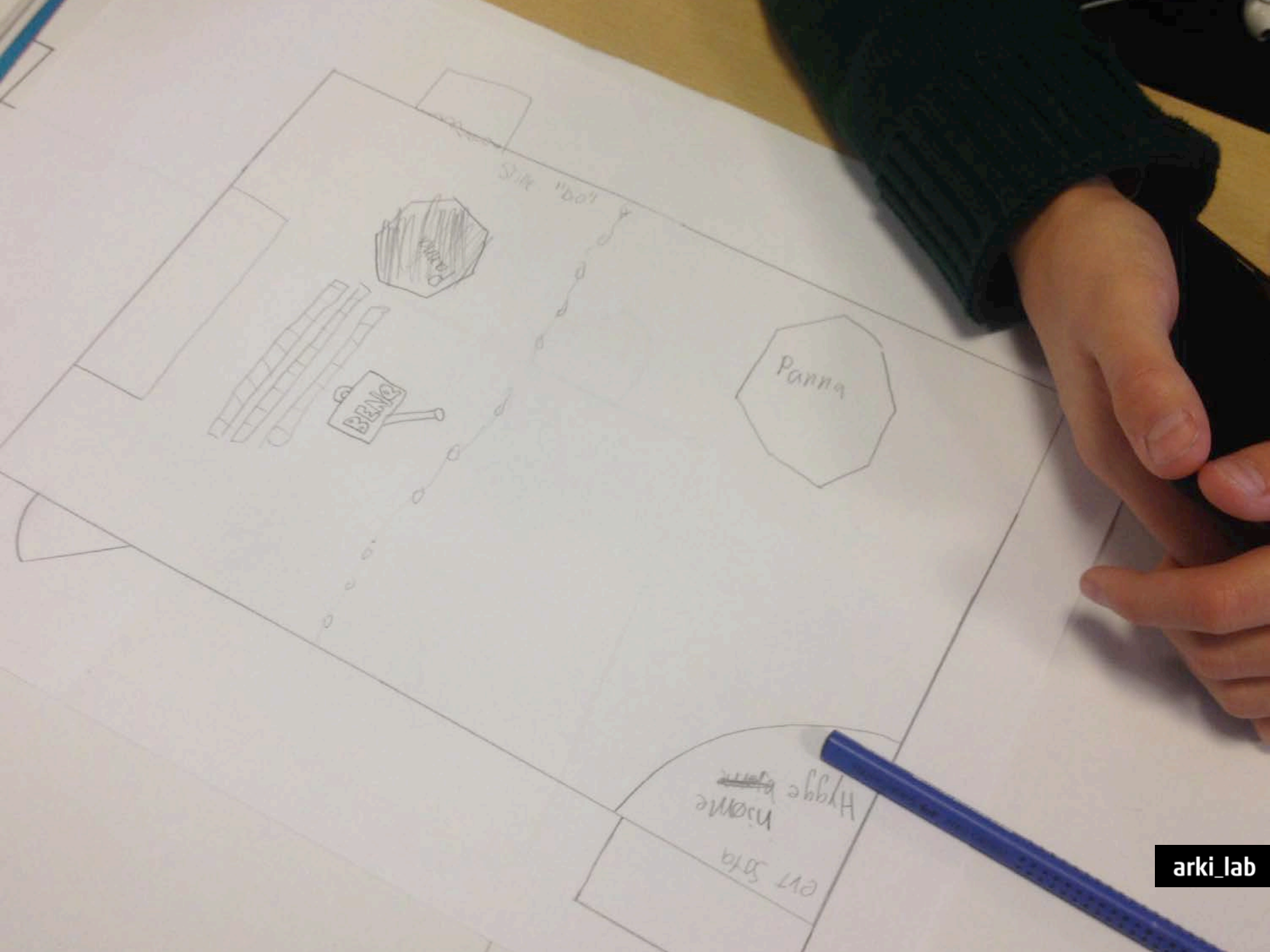
Sortedam skolen

Ny elev lounge









Sirk 'do'

Panna

BENK

Panna

Hytte bane
EVT sofa

Hygge/læse rum

Gruppearbejde



Arbejdesrum

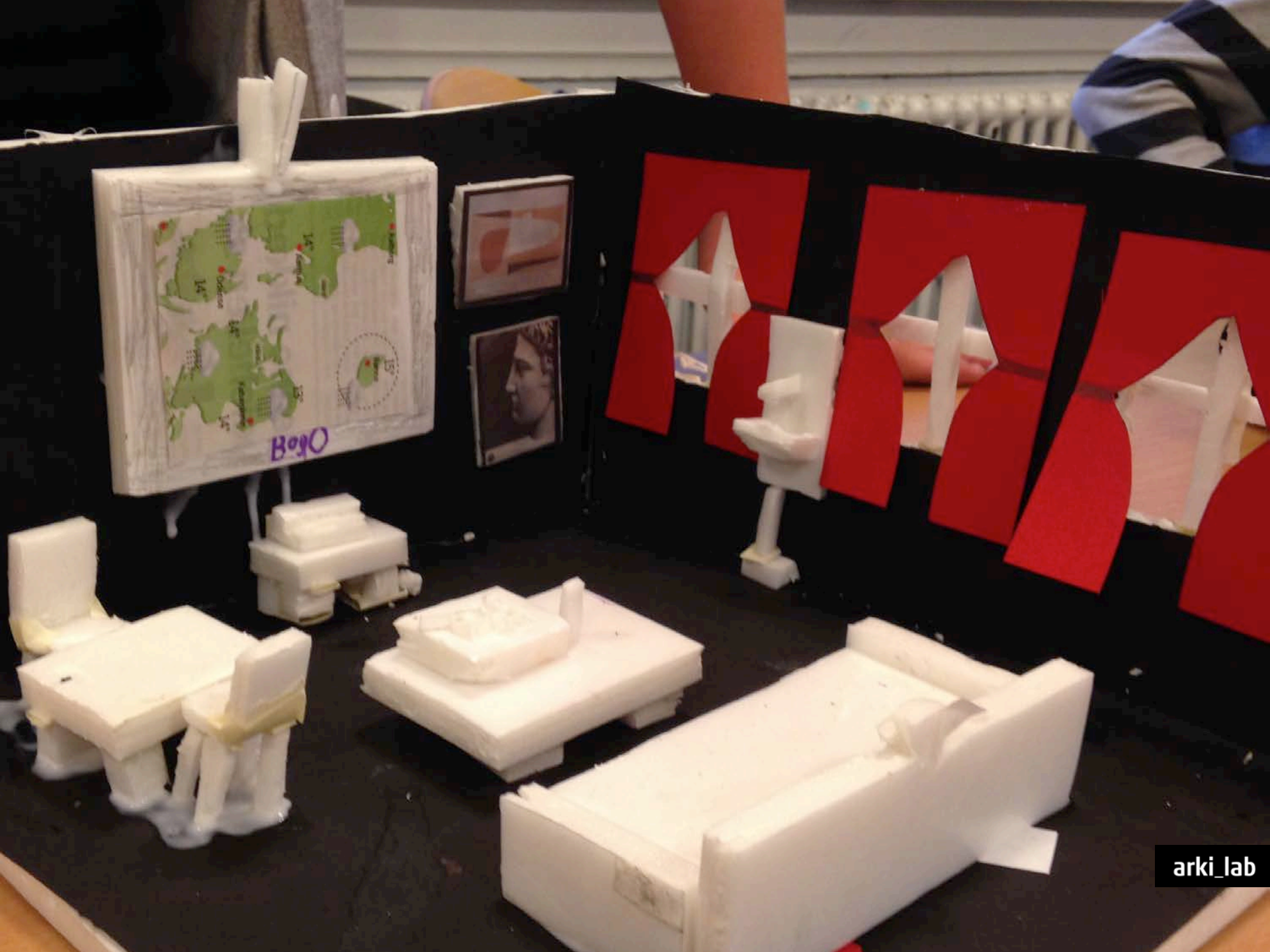


Reol



Reol

Vi har valgt at designe det store rum ud mod siden. Vi vil rive vægen til den nærværende Stillezone ned, så vi får et endnu større rum. Efter det vil vi dele det store rum ind i tre mindre dele, så vi får nogle forskellige Zoner. Vi vil dele rummet ved hjælp af store rooler hvor man kan tage ting frå begge Sider. Zonen længst til venstre er et hyggerum, hvor man kan løse og tale levmåldt sammen. Rummet i midten er til fordybelse, og her arbejder man seriøst med sine Lektier. Rummet længst til højre er til gruppearbejde. Her kan man arbejde flere sammen og øve fremføgelser af smarte ideer. I hele det store rum er der







ARBEJDS PROCES



Arbejdsprocessen er en række af aktiviteter, der er nødvendige for at gennemføre et projekt. Disse aktiviteter kan være: planlægning, kommunikation, samarbejde, problemløsning, evaluering og rapportering. Arbejdsprocessen er en løbende proces, der ændrer sig over tid og afhænger af projektets udvikling. Det er vigtigt at have en klar arbejdsproces, der sikrer, at alle projektmål bliver opfyldt.

Vi IKKE Pille



Blågård skole

Statens Kunstfond event - Prototyping 1:1





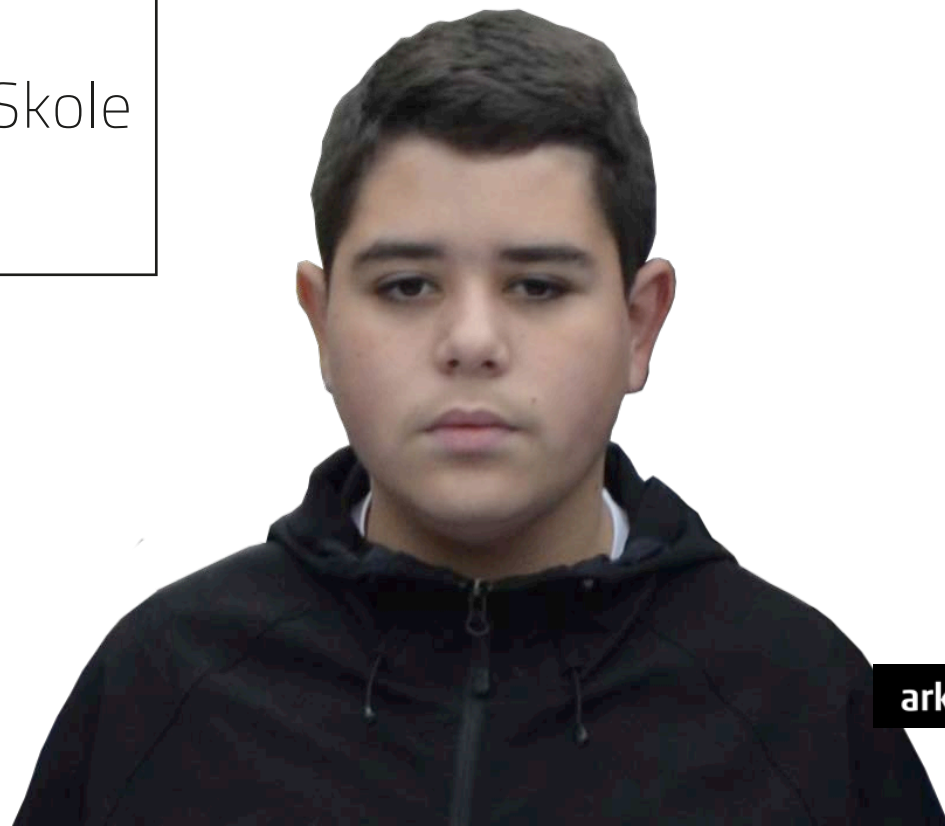






"Jeg har lært at være mere tålmodig når vi har arbejdet med modellerne. Det er svært med målestok, men det giver mere mening når man arbejder med det sådan her",

Adnan fra 7.A. Blågård Skole













"Det er godt at se, at eleverne via det visuelle i at arbejde med 1:1, pludselig får en forståelse af, hvordan matematik kan bruges i den virkelige verden",

Annette, Matematiklærer, Blågård skole

















Jeg synes, det har været helt vildt spændende at arbejde med noget i virkelig størrelse, så man har en idé om, hvor meget det fylder i forhold til når man bare sidder og tegner noget på papir.

Dana, 8. klasseselev på Blågård Skole

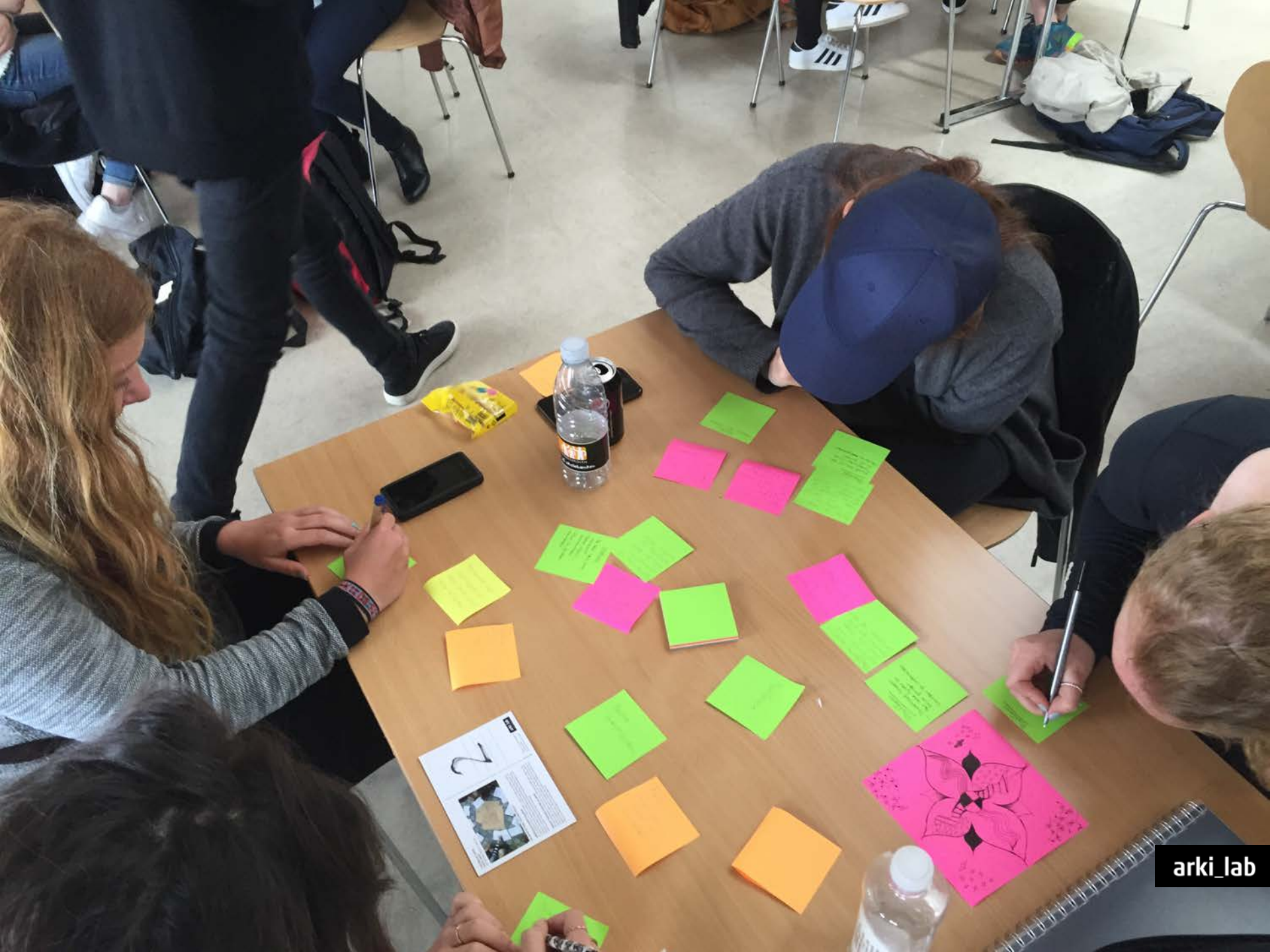


Johannes Gymnasiet

Det bæredygtige læringsrum









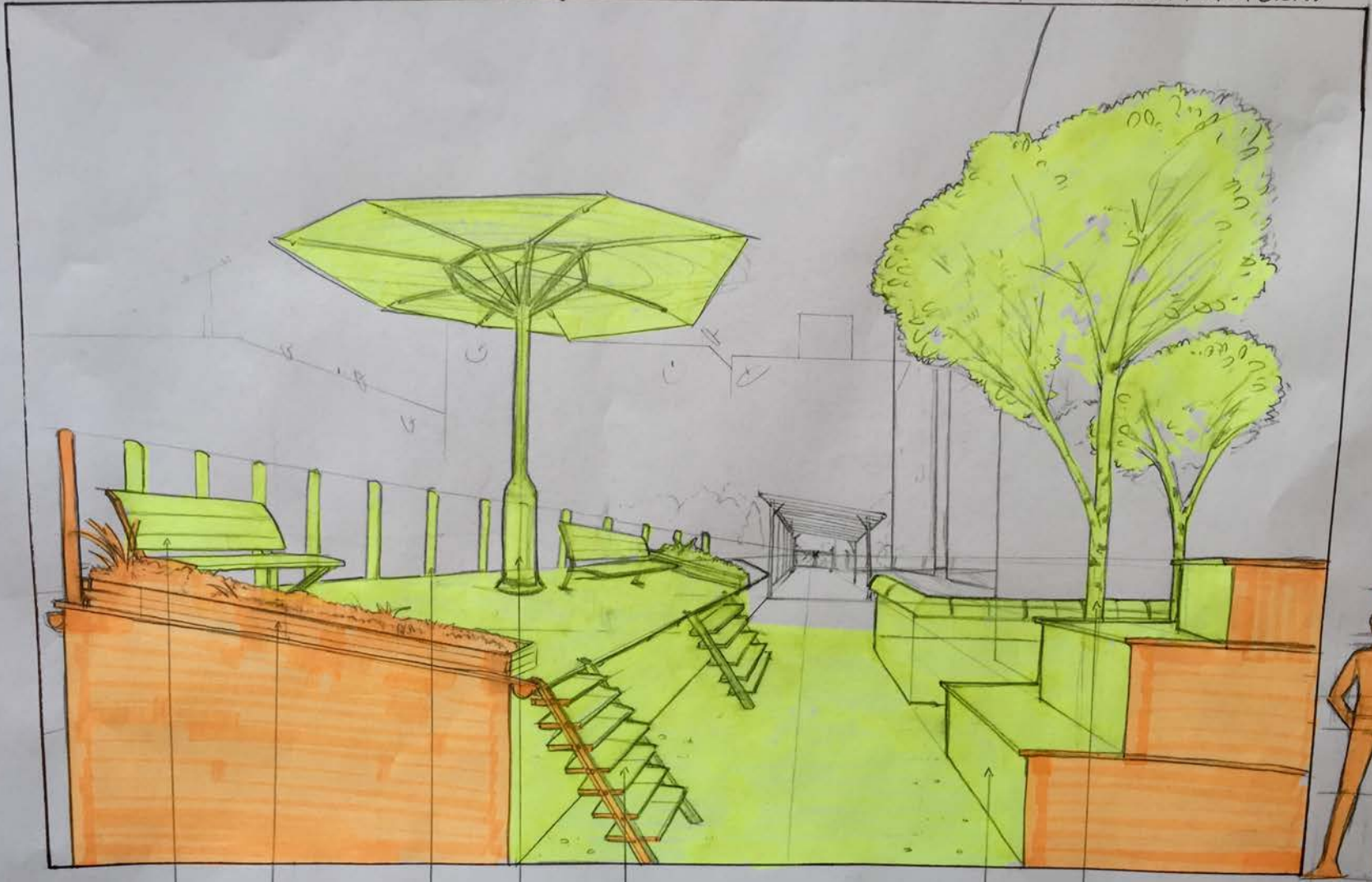






PUSTERUMMET

TVERSNIT + PERSPEKTIV



BENK:
TIL AT SLAPPE AF, SOCIALISERING

BLOMSTERBED:
GRONT HEGN TIL AFGRENSNING AF OMRADE

HEGN:
AFGRENSE OMRADET
PARASOL: SKYGGE FOR SOL EVT. REGN

STIGE/TRAPPE:
NEM ADBANG TIL TAGOMRADE

TRÆER:
GIVER EUSTRA GRONT I OMRADET

PYRAMIDETRAPPE:
ANDERLEDES BENK, TIL SOCIALE ACTIV-

DET GRØNNE HJØRNE



Udvalgte områder, som er
væsentlige for beboerne og som
skal integreres i den nye planlægning
af det grønne hjørne.

SOCIAL
BALLE
ALTERNATIVE



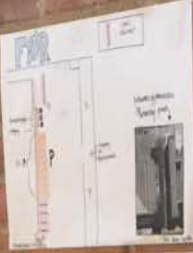
ĪDE



VĪRKEĻĪGHED



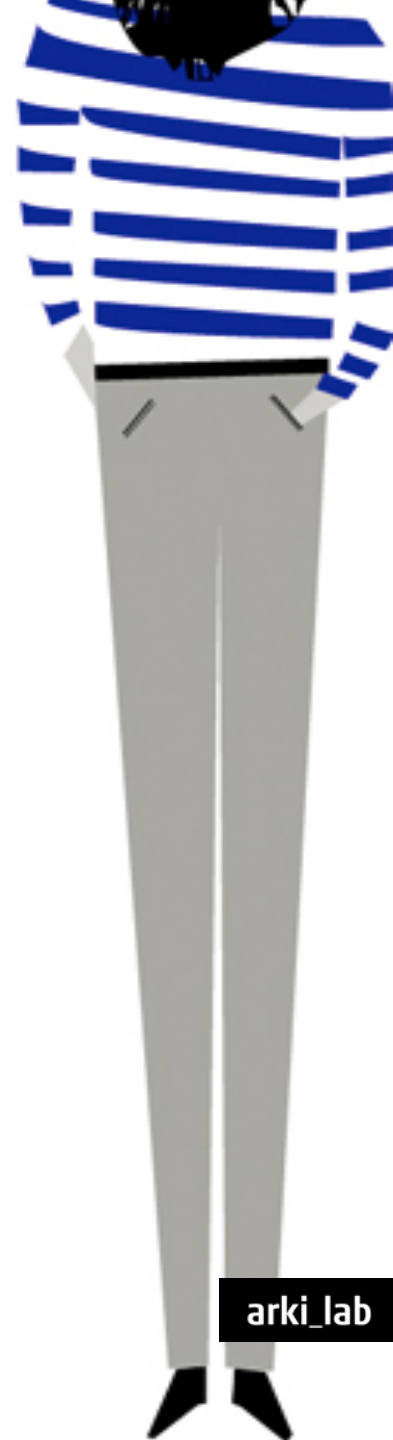
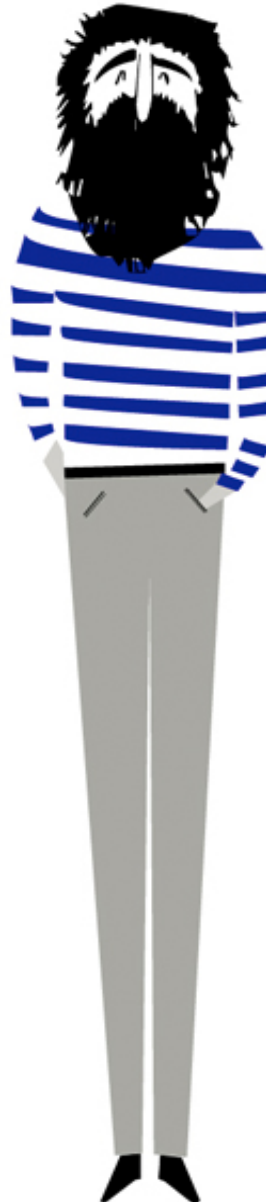
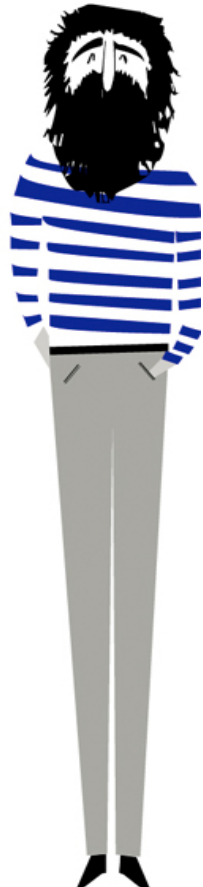
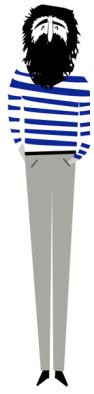




Johannesgræsset mangler et udsæderes grøn læringsrum med plads til gruppearbejde, som samtidig giver mulighed for at lokale udsæder for at dele to fryg også kan lade sig gøre i dagligt regi er opførelsen af et leveteg integreret i vores ide

SOCIAL BÆREBYGTIGNED ALTERNATIV LÆRING

- Hverne har lavet af lokalerets tilstand, som allerede har materialer og arbejdsplan.
- Programmet er udviklet af beboere vil også have mulighed for at bruge områder udover stueetagen.
- De gruer der i bygningen er påvirket i områder som i bygningen som passer i lokale spejlskaber.
- Der er et stort et fællesrum med by, her direkte tilknyttet til "Performance" med vores fremtidsplaner.



Det er min vurdering, at en videreudvikling af arki_lab's samarbejde med skoler vil kunne give en væsentlig inspiration til udvikling af folkeskolens faglighed og pædagogik.

Per Fibæk Laursen, Professor ved Institut for Uddannelse og Pædagogik (DPU)





Arkitekturen....
Spring ud I den!

