

Prøv hvor mange kast du skal slå, inden du får en fordeling, der ligner den beregnede.

Start Skriv 1 i celle E7. Det røde tal. Tryk enter. Tryk F9.
Begynd forfra Skriv 0 i celle E7. Det røde tal. Marker celle B12 og kopier nedad til og med B23.

Advarsel. Cellerne B13 til B23 er ikke beskyttede.
Skriv ikke i dem.
Hvis uheldet er ude, så står formlerne nederst på denne side.

Nulstil 0/1

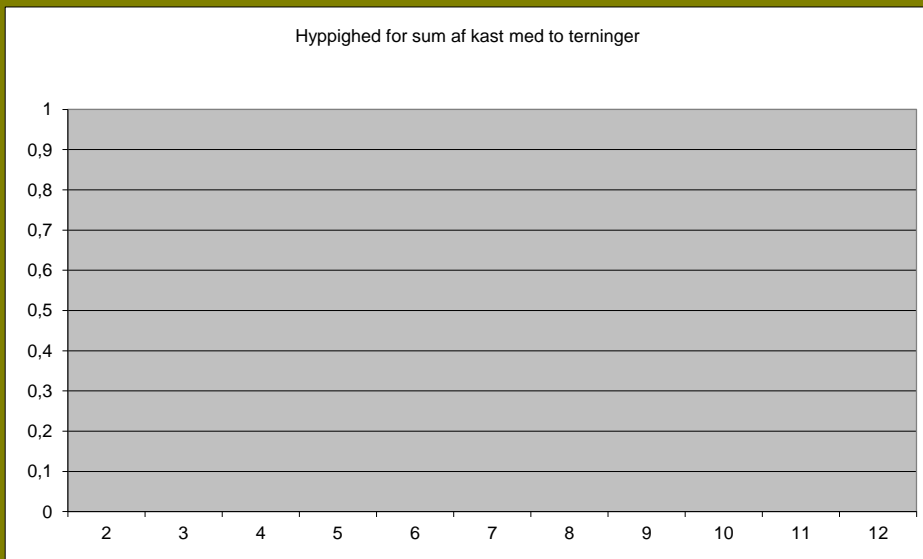
0

Terning 1 2
Terning 2 5
Sum 7

Hyppighedstabel

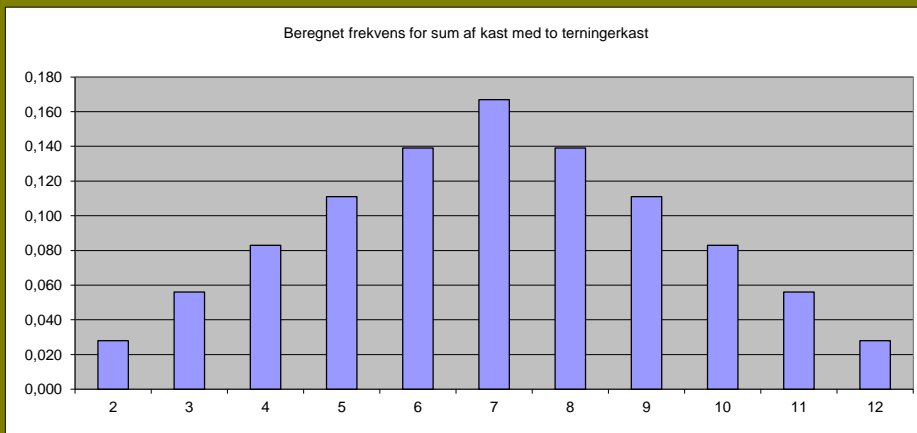
2	0
3	0
4	0
5	0
6	0
7	0
8	0
9	0
10	0
11	0
12	0

Antal kast 0



Her ses den beregnede frekvens.

Antal	Frekvens
2	0,028
3	0,056
4	0,083
5	0,111
6	0,139
7	0,167
8	0,139
9	0,111
10	0,083
11	0,056
12	0,028



Hvis uheldet er ude.
Skriv denne formel i celle B12 og kopier nedad til og med celle B23

$$=B12+(HVIS(B$9=A12;1))*E$7$$

God fornøjelse
Susanne Dahl

P.S. Hvis du kender en mere elegant måde at nulstille hyppighedsskemaet på, så send det venligst til susanne.dahl@skolekom.dk