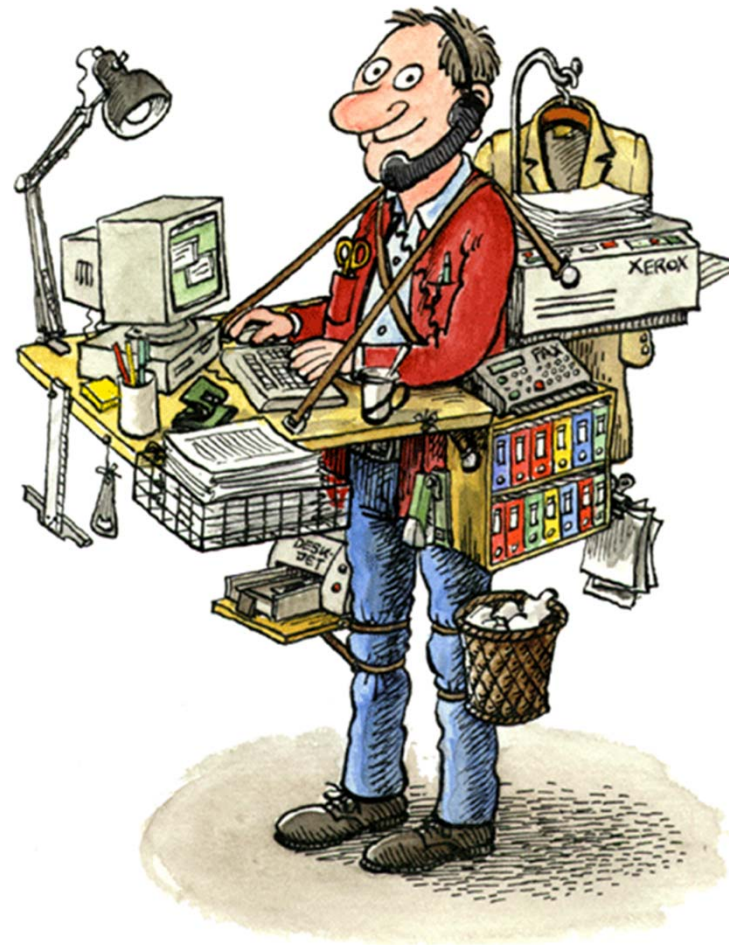


DMN

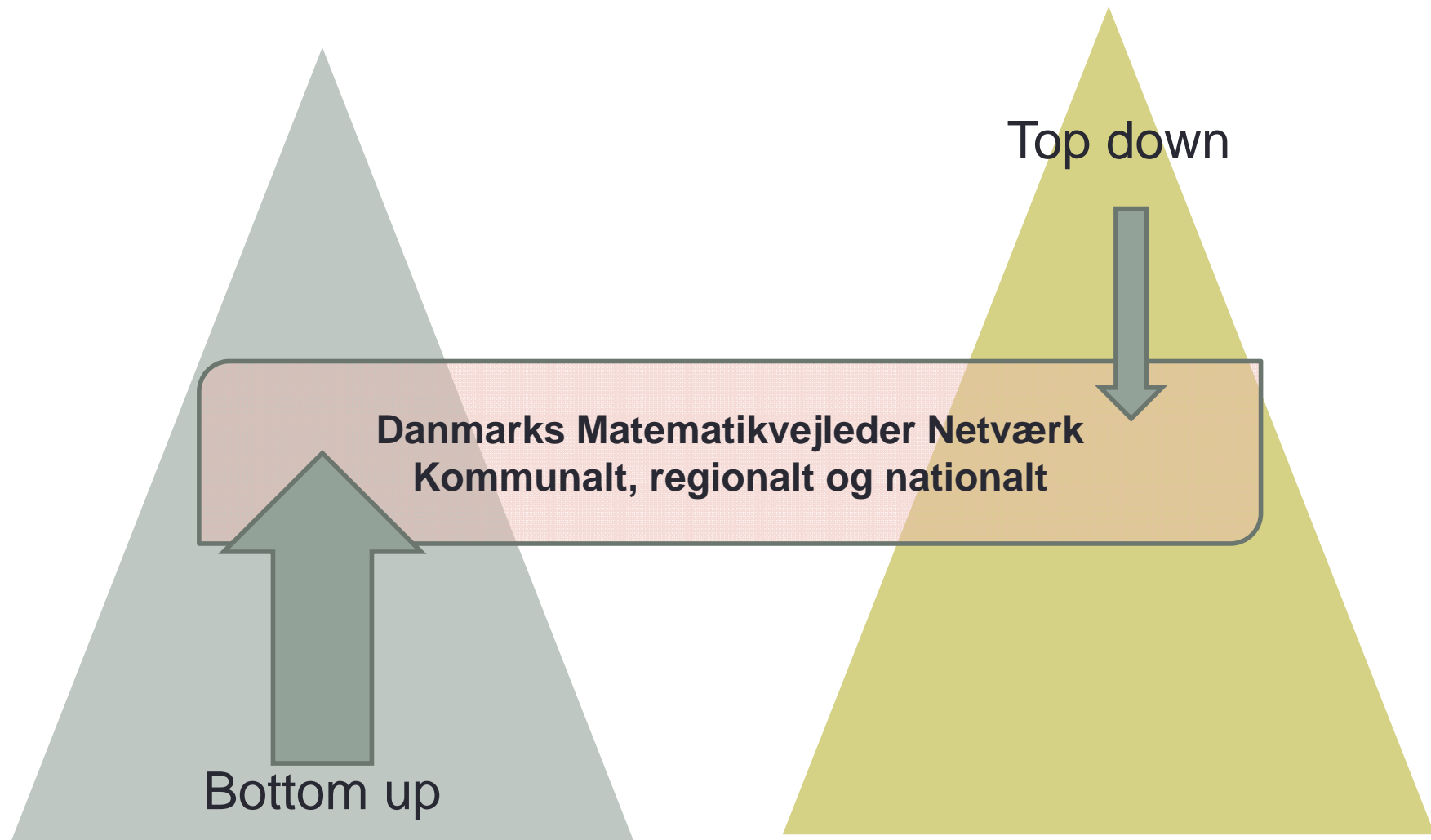
Danmarks
Matematikvejleder
Netværk



Matematikvejlederrollen er krumtappen

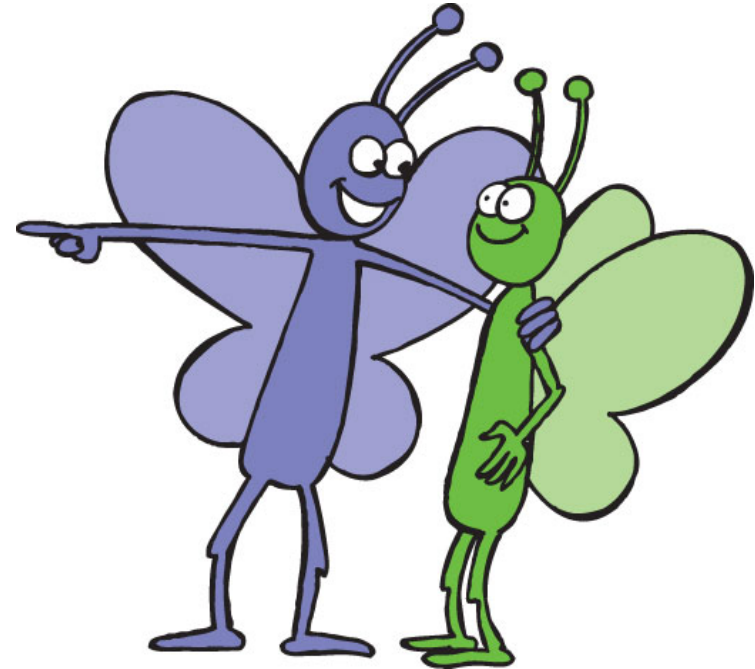


Hvordan skaber vi forandring?



Hvem?

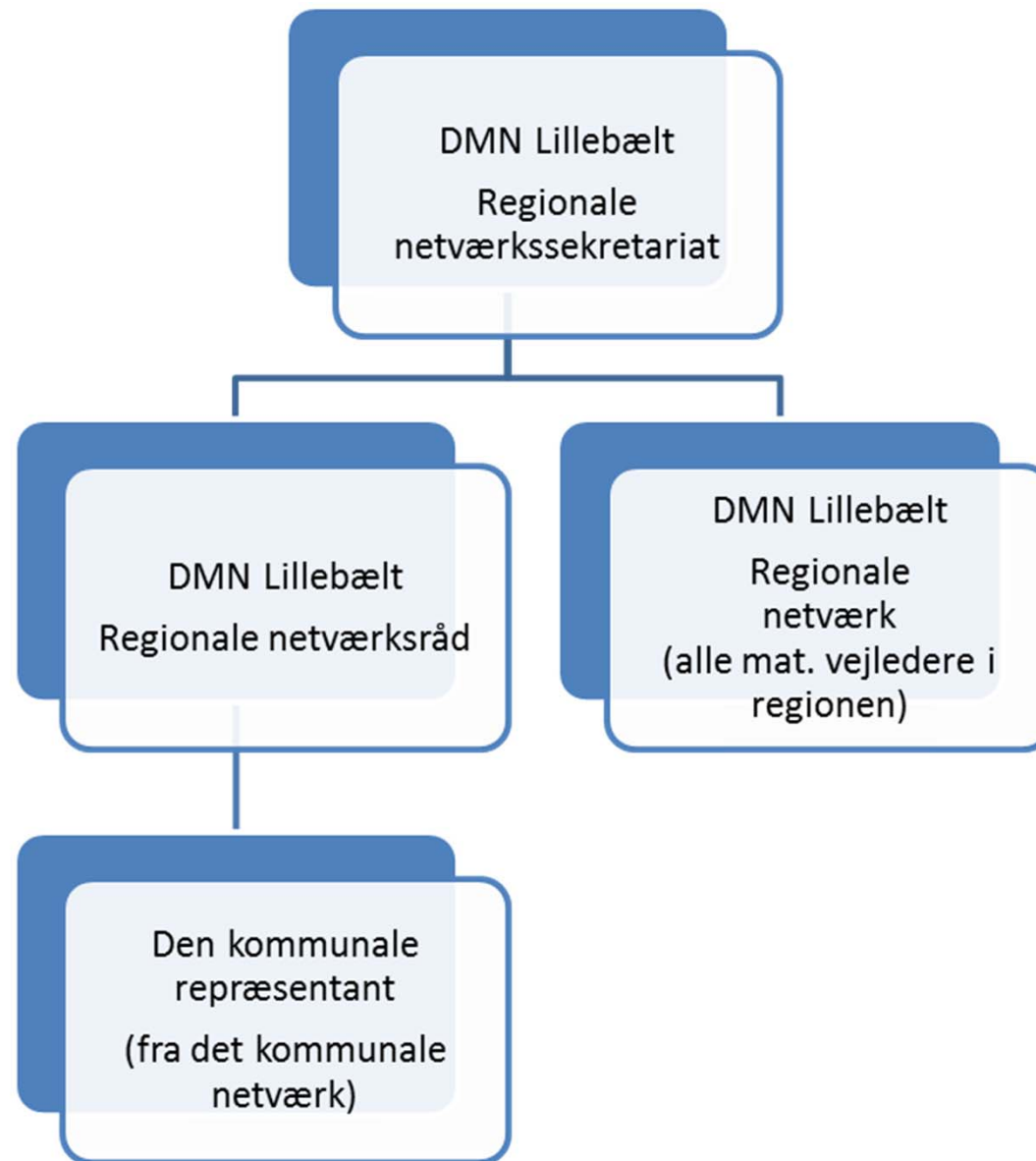
- Alle som udfører en matematikvejlederlignende funktion.
- Funktionen er defineret på skoleledelsesniveau.
- Der kan være flere fra en skole.
- Er ikke afhængig af uddannelsen.
- Særlige deltagere



Om DMN regional



- Netværket
- Netværksrådet
- Netværkssekretariatet



Det regionale netværk

- Vidensdeling gennem skoleKom-konference samt uformelle og formelle møder fx Matematikvejlederens Dag
 - Diskussion og oplæg om fagdidaktiske, organisatoriske og undervisningspraktiske spørgsmål i tiden.
 - Inspiration og ideer til vejlederfunktionen
 - Gensidig erfaringsudveksling – oprettelse af temagrupper – finde "legekammerater".
 - Udveksle målsætninger og resultater fra arbejdet i fagteamet
 - Lære af hinandens succeser og fiaskoer som matematikvejleder.

Det regionale netværksråd

- En/to vejlederrepræsentanter fra hver kommune i regionen
 - En/to repræsentanter fra Danmarks Matematiklærerforening
 - Særligt udvalgte
 - Netværkssekretariatet som leder netværksrådet
-
- Kommunen vil få en henvendelse om at udpege en person til at deltage – i kontakt med etablerede kommunale netværk.

Netværksrådets arbejdsfelter

- Orientering og rådgivning om koordination af kommende arrangementer, kursusvirksomhed, konferencer m.m. i regionen.
- Fælles nye initiativer på det regionale plan herunder Matematikvejlederens dag – (regionale forskelle).
- Information om kampagner, initiativer, lovændringer, nye materialer osv., herunder nyt fra Undervisningsministeriet herunder inddragelse af læringskonsulenter
- Vidensdeling fra kommunale tiltag
- Afsøgning af de centrale problemstillinger omkring matematikundervisning "lige nu".

Møder minimum to gange om året.

Netværks-sekretariatet

- Består af en UC læreruddanner, en CFU repræsentant og en repræsentant for Danmarks Matematiklærerforening
- Det er det regionale sekretariat, som planlægger, gennemfører og samler op på de initiativer og aktiviteter, som igangsættes regionalt.



Samarbejde



Det nationale sekretariat

- Der er etableret et nationalt sekretariat, som har ansvaret for at planlægge og understøtte etableringen af DMN
- I samarbejde med Dkmat, CFU og UC læreruddannelse.



I skoleåret 14/15 er det placeret i UCSJ.

Kontaktperson

bent.lindhardt1@skolekom.dk

bli@ucsj.dk

Om tilmeldelse

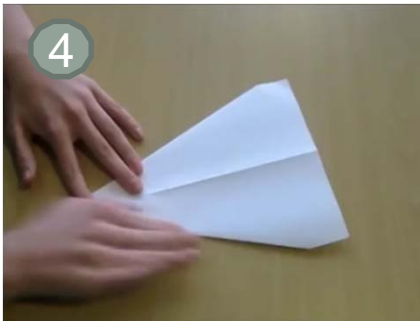
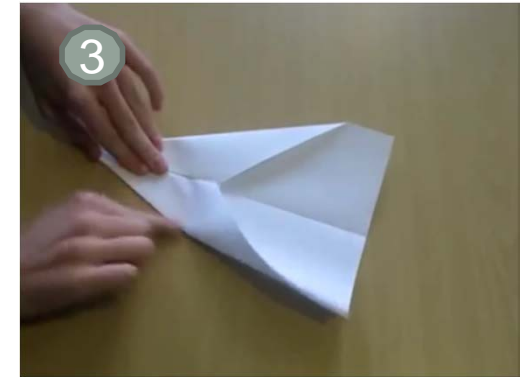
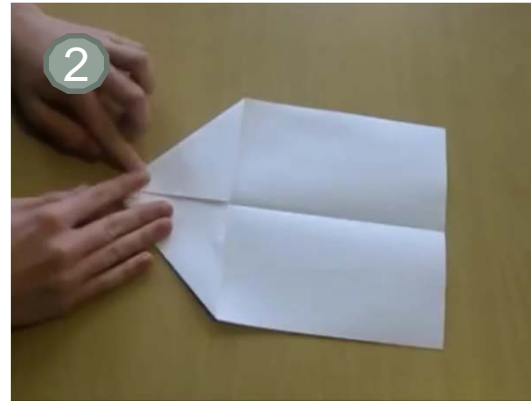


- Du kan tilmelde dig DMN ved at besvare følgende elektroniske spørgeskema eller en blanket.
- <https://www.survey-xact.dk/LinkCollector?key=M3LZLNHTCJCP>

SkoleKom-konference



Vi skal have DMN op at flyve



Pi omsat til matematik

